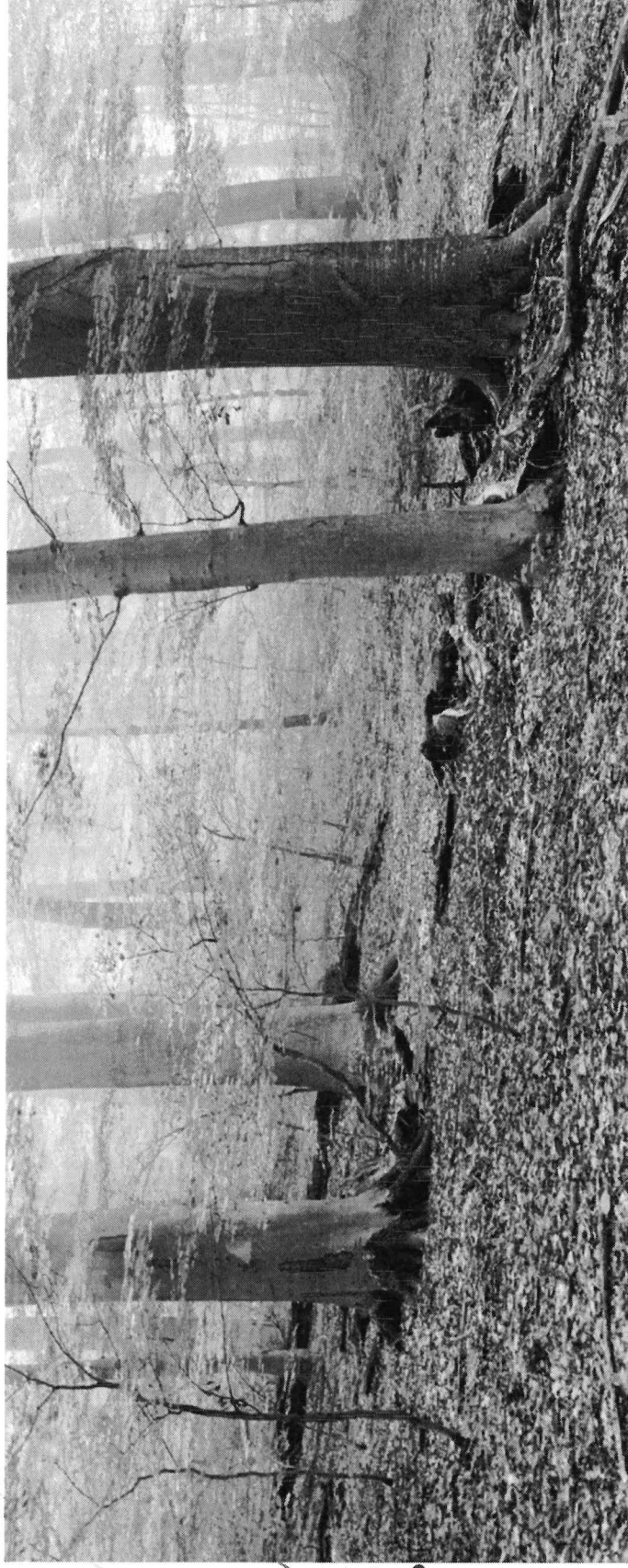


Národní park Poloniny v kontexte reformy národných parkov



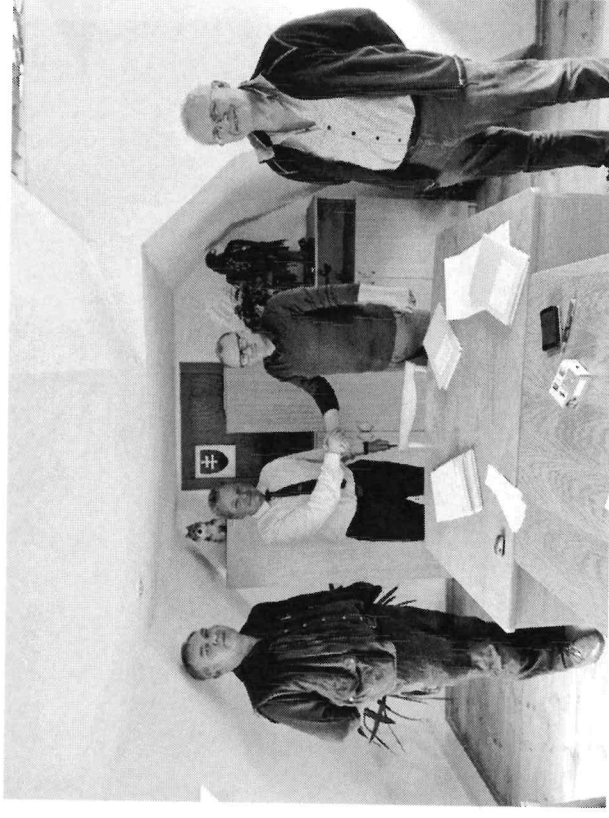
Ing. Miroslav Buraľ, Snina 19.12.2022

I. TRANSFORMÁCIA

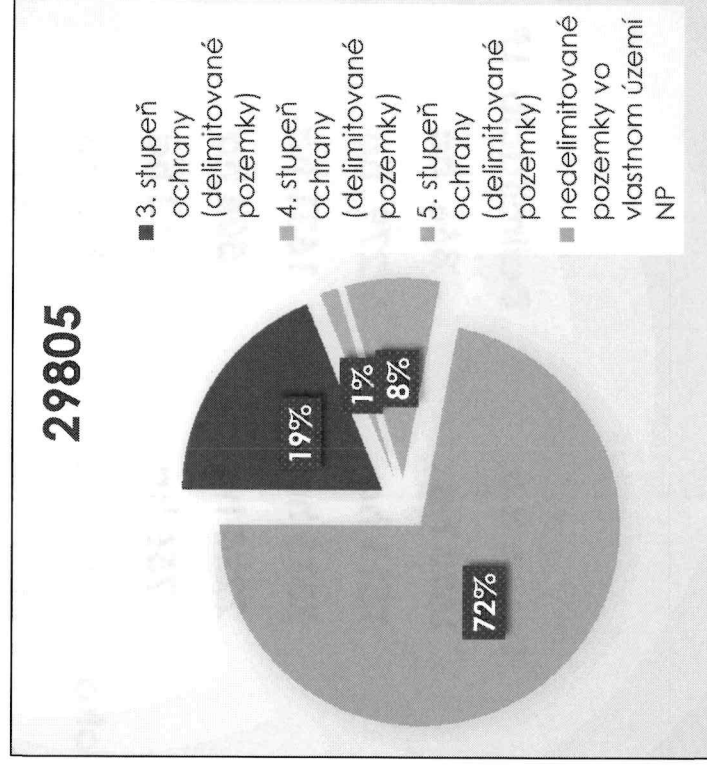
Na základe novely zákona č. 6/2022 Z. z. zo dňa 14.12.2021, ktorou sa mení a dopĺňa zákon č. 543/2002 Z. z. o ochrane prírody a krajiny sa zriaďuje ku dňu 31.3.2022 Správa Národného parku Poloniny so sídlom v Stakčine ako príspevková organizácia s právnou subjektivitou pod priamou riadiacou činnosťou Ministerstva životného prostredia.

Proces delimitácie bol zavŕšený podpisom delimitačných protokolov Správy NP Poloniny so subjektmi:

- Lesopoľnohospodárskym majetkom š.p. Ulič
- LEŠY SR š.p. Banská Bystrica
- Štátna ochrana prírody SR Banská Bystrica.



Výmera vlastného územia NP Poloniny: 29 805 ha.
Delimitované štátne pozemky: 8 331 ha (t. j. 27,95 % z výmery vlastného územia, z toho 7 399 ha z LPM Ulič, š. p. a 951 ha z Lesy SR, š. p.).
Z toho 2 294 ha v piatom stupni ochrany, 441 ha vo štvrtom stupni ochrany, 5 596 ha v treťom stupni ochrany.



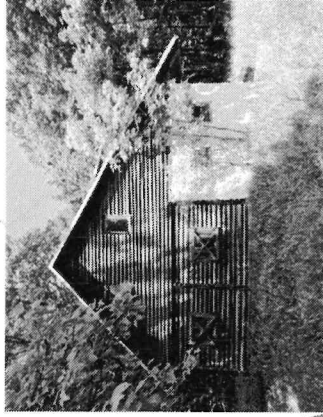
► K.ú.	Lesy v k.ú.	Delimitácia LP	Obhosp. JPRL	%
► Hostovice	1693 ha	366 ha	376 ha	22,21
► Kalná Roztoka	1511 ha	279 ha	294 ha	19,46
► Nová Sedlica	2315 ha	1631 ha	1610 ha	69,55
► Osadné	2228 ha	504 ha	563 ha	25,27
► Ruský Potok	756 ha	158 ha	149 ha	19,71
► Stakčínska Roztoka	987 ha	525 ha	529 ha	53,60
► Stakčín	13107 ha	934 ha	934 ha	7,13
► Ulič	1705 ha	72 ha	74 ha	4,34
► Uličské Krivé	1313 ha	541 ha	554 ha	42,19
► Zboj	4096 ha	2927 ha	2957 ha	72,19

Nehnutelnosti (stavby, objekty) S-NP Poloniny: 12 objektov,

z toho: 8 delimitovaných objektov z LPM, š.p. Ulič

1 delimitovaný objekt z Lesy SR

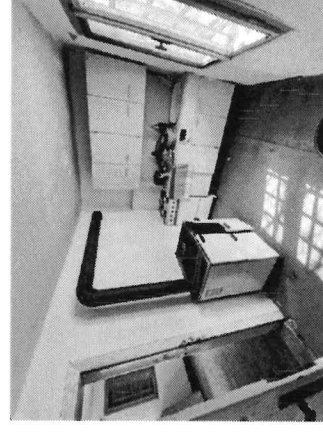
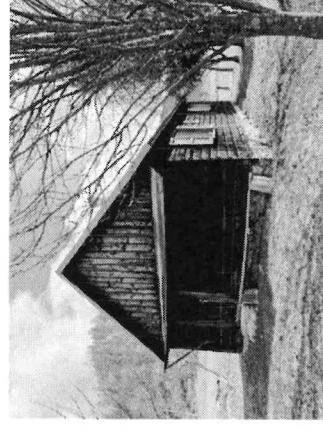
Väčšina objektov slúžila ako poľovnícke chaty, sú v zlom technickom stave, vyžadujú údržbu, opravu, rekonštrukciu.



Mačkovce (Kálná Roztoka)



Pod Kobyľkou (Osadné)



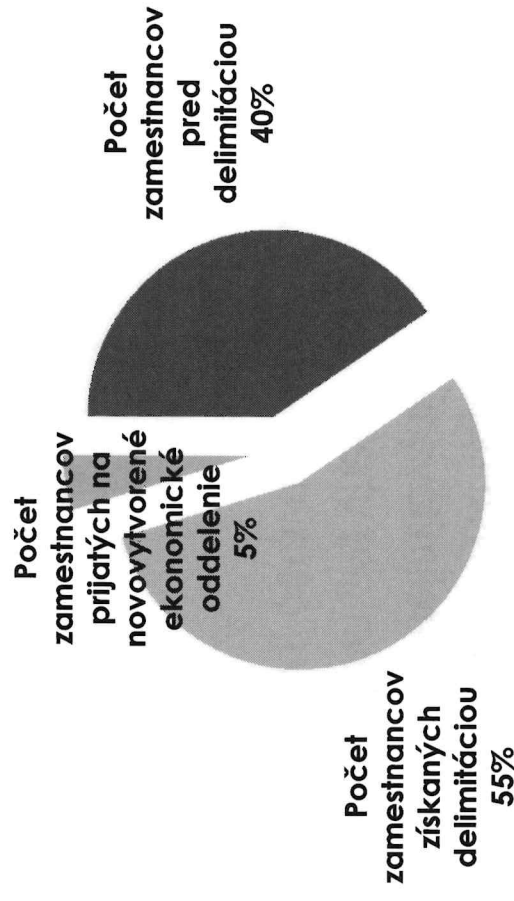
NP Poloniny – v súčasnosti významný zamestnávateľ v regióne

Počet zamestnancov spolu: 42,

z toho: počet zamestnancov pred delimitáciou: 17 osôb

počet zamestnancov získaných delimitáciou: 23 osôb

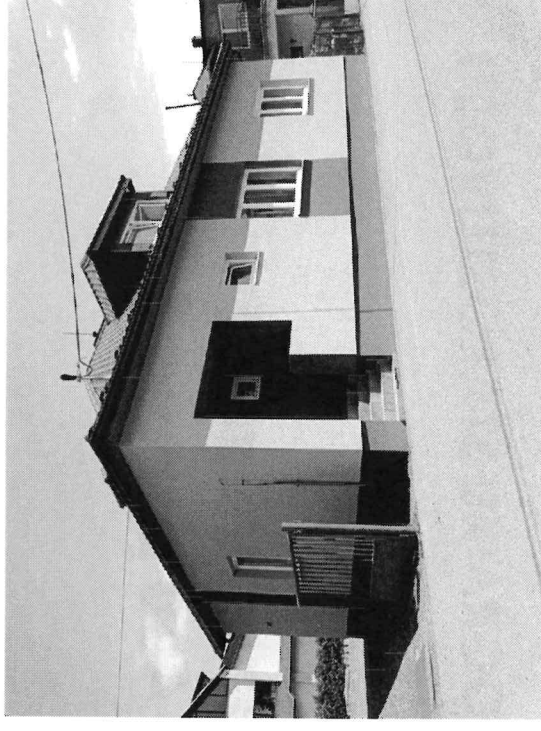
počet zamestnancov prijatých na novovytvorené ekonomické oddelenie: 2 osoby



V rámci novej organizačnej štruktúry boli zriadené tri pracoviská: riaditeľstvo S-NP Poloniny v Stakčíne, detašované pracovisko ochranného obvodu Havešová-Udava v Stakčíne, detašované pracovisko ochranného obvodu Stužica – Rožok a sedem ochranných úsekov: Stužica, Veľký Bukovec, Stinská, Ostrá, Grúnik, Havešová, Udava.

Nové využitie delimitovaných objektov:

1. budova lesnej správy v Stakčíne -
detašované pracovisko S-NP Poloniny
(objekt si vyžadoval drobné murárske práce, vymaľovanie, nákup kancelárskeho nábytku, zavedenie internetového pripojenia)



II. ZÁMER PLÁNU OCHRANY A PROGRAMU STAROSTLIVOSTI

12. dec 2022 o 19:40 |  |  Platený obsah

Astronomický nárast. Bezzásahová zóna národného parku sa zväčší o 400 percent

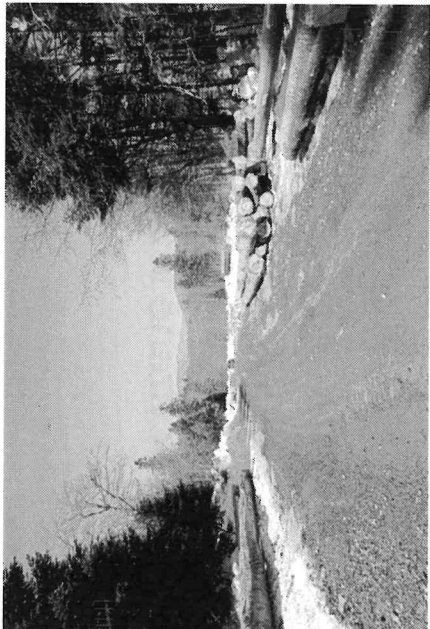
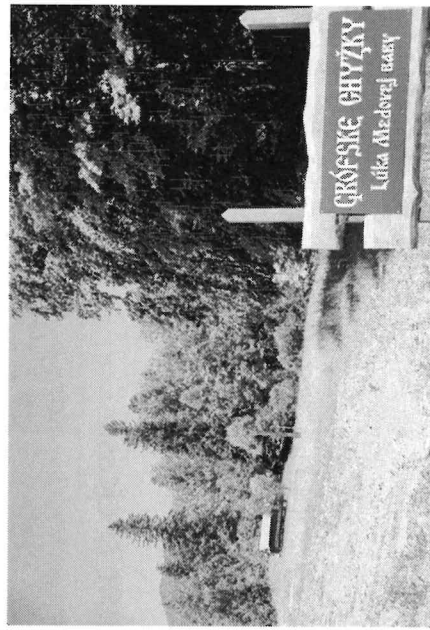
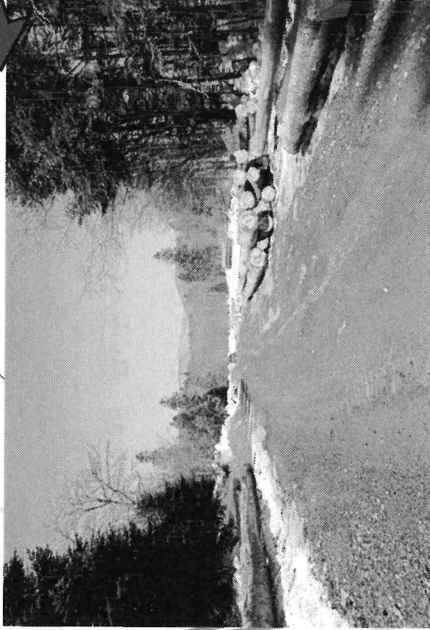
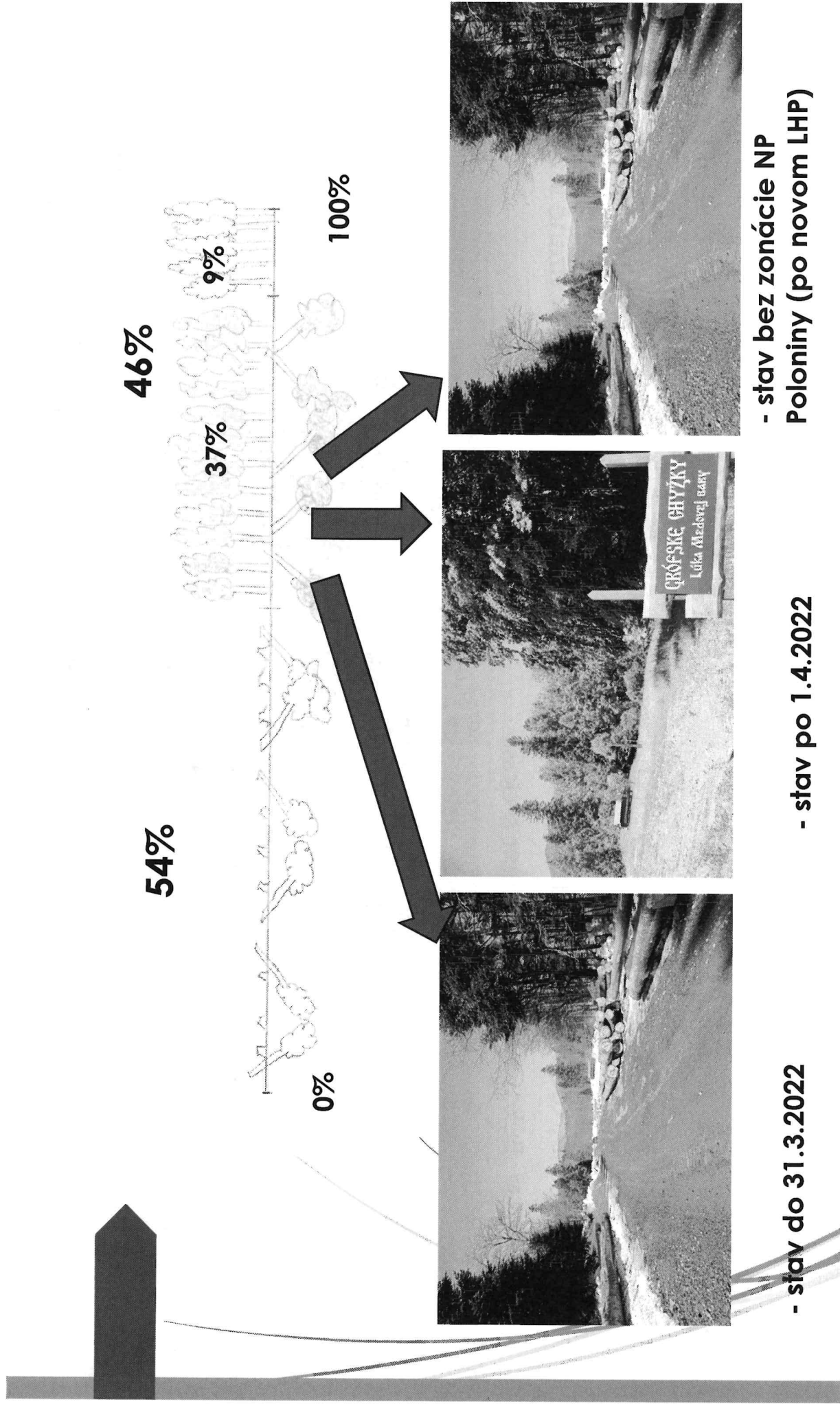
Starosta: Máme si dať kroje, kúpiť kone?



Jana Otriová
redaktorka

ODOBERAŤ AUTORA





A / ZONA

- Bukovo – javorové lesy nízkého vzrastu {Rakusko/Uhorsko}
 - Bukové a jedľovo – bukové lesy (Zlatník)
 - Bukove lesy 4 lvs (Bauer a ďalší)
- Prirodne lesy (pralesy)
 - Prirodzene lesy



B / ZONA

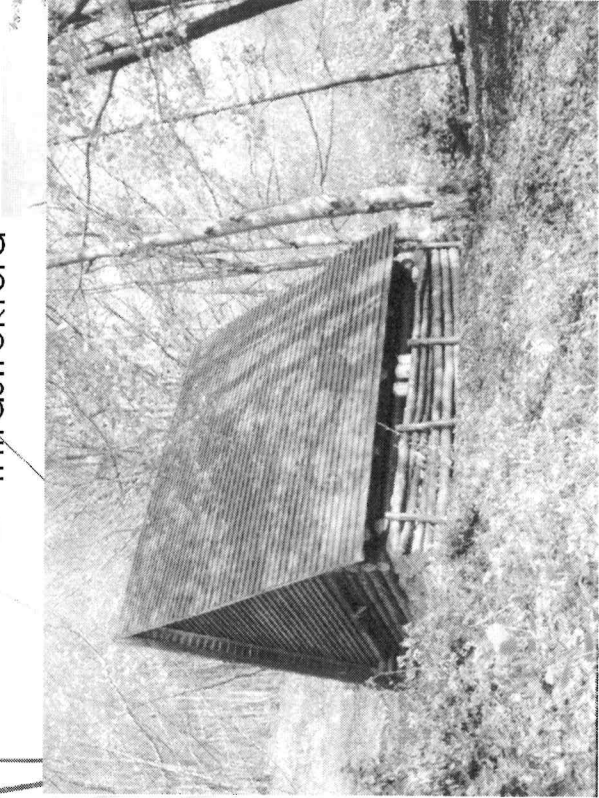
- Bukové lesy
- Dubovo – hrabové lesy
- Prirodzené lesy



C / ZONA

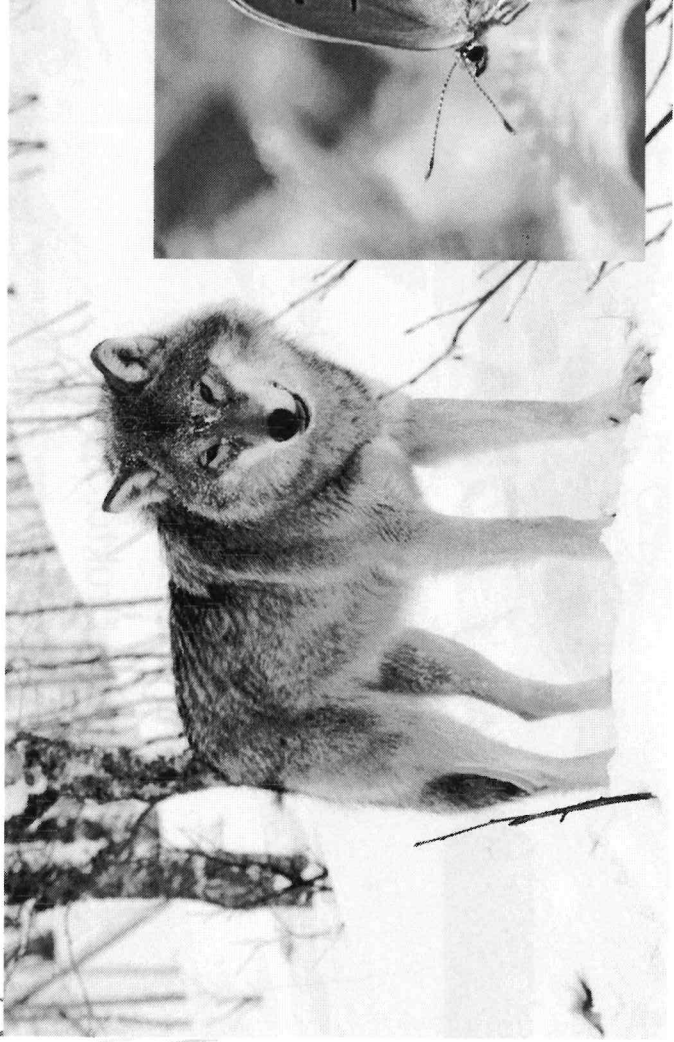
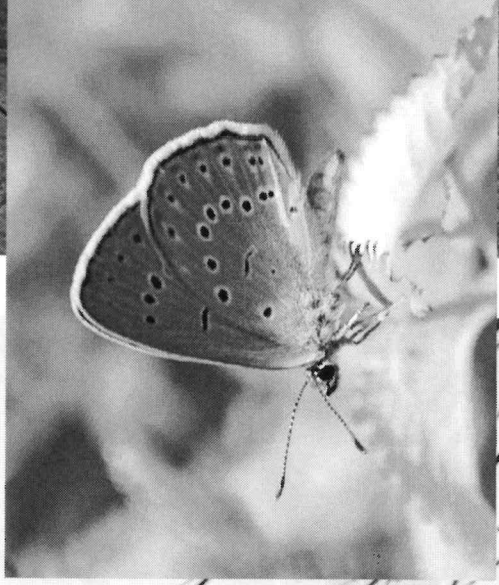
- ▶ Bukové lesy
- ▶ Dubovo – hrabové lesy
- ▶ Poloninské lúky
- ▶ Trvalé trávne porasty
- ▶ Infraštruktúra

- ▶ Prirodzené lesy
- ▶ Monokultúry



Ďalšie špecifika

- ▀ Anorganika (pseudokrasové útvary, penovcové prameniska)
- ▀ Zoológia (veľké šelmy, zubor hôrny, dravce, maculinea)
- ▀ Botanika (prioritné druhy)
- ▀ Ochrana vodných zdrojov



Ochranné pásmo (krajina, člověk, kultura)



III. PHU 2022/2023

► Plán hlavných úloh :

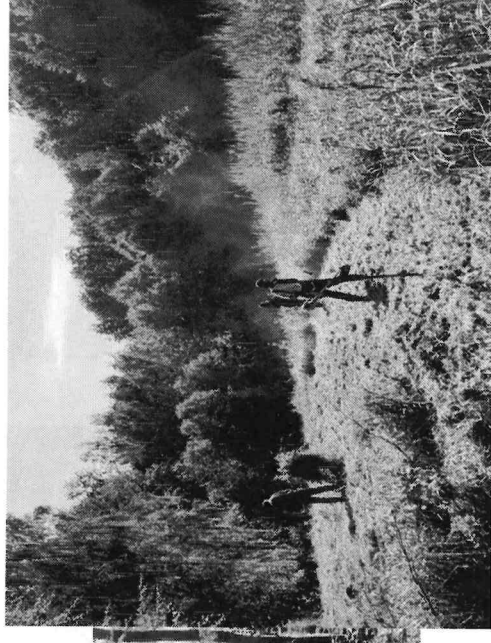
- 1. Koncepčné a legislatívne úlohy
- 2. Výkon štátnej ochrany prírody
- 3. Starostlivosť o OCHĎP
- 4. Výkon starostlivosti o lesné ekosystémy a poľovníctvo
- 5. Monitoring, mapovanie a výskum
- 6. Výchova, vzdelávanie, edičná činnosť a propagácia
- 7. Reporting, informatika a dokumentácia
- 8. Investičné akcie
- 9. Medzinárodná spolupráca
- 10. Príprava a realizácia projektov
- 11. Iné úlohy

► Rozpočet:

Rok	Náklady spolu	Prevádzkové	Kapitálové	Príjmy	Vlastné	Delimitácia	OKŽP
2022	1 671 118	1 519 418	151 700	142 709	0	142 709	0
2023	2 490 800	2 165 800	325 000	1 630 892	395 000	235 892	1 000 000

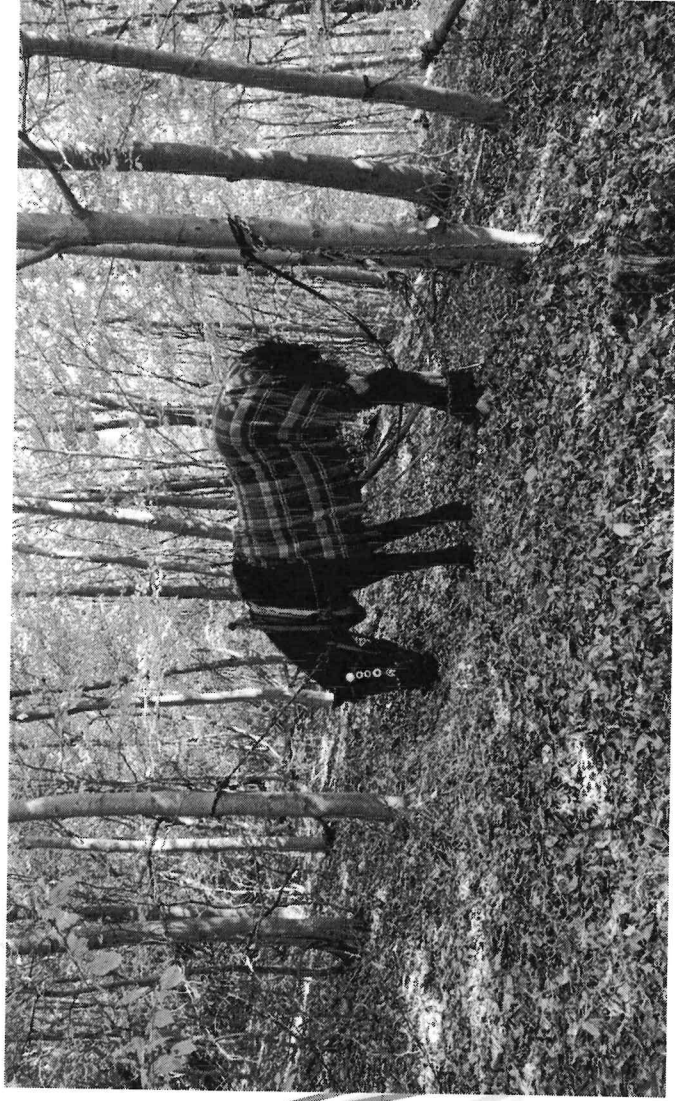
Realizované aktivity v oblasti ochrany prírody:

- vyznačenie 30 km obvodovej hranice SPD – KBP v novovzniknutej prírodnej rezervácii Veľký Bukovec,
- likvidácia invázných rastlín (pohánkovec japonský/krídlatká japonská),
- kosenie vlhkomilných lúk v PR Stinská Slatina, označovanie MCHÚ,
- monitoring veľkých šeliem
- likvidácia poškodených krmelcov pre zubre
- ošetrovanie stakčinskej dubovej aleje



Realizované aktivity v oblasti lesného hospodárstva:

- vyznačenie 6 200 m³ ťažby dreva na ploche 200 ha
- vysúťaženie a zazmlúvnenie dodávateľov prác na 6 výrobných celkoch /koň/UKT/LKT/
- dodanie 852 m³ palivového dreva pre 102 domácností
- príprava hmoty na DAD systém predaj



Realizované aktivity v oblasti mäkkého cestovného ruchu:

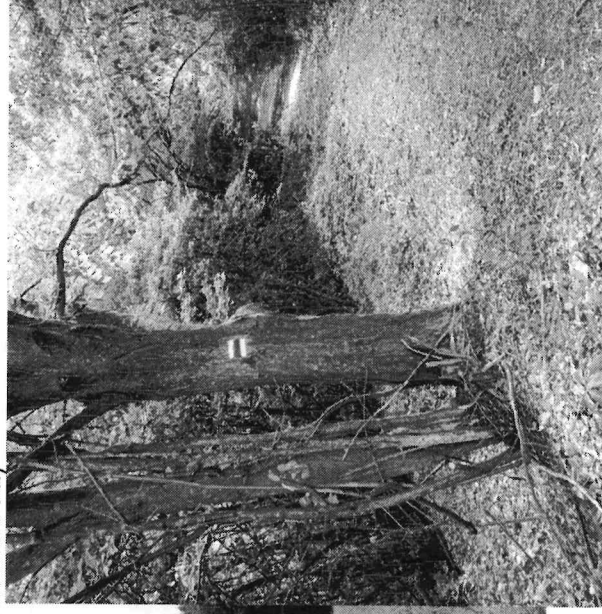
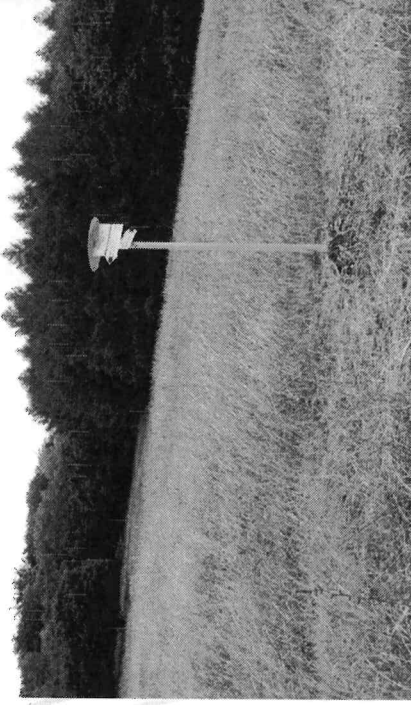
❖ Zriadenie nového TCH Príslop Gazdoráň, č.0924 v spolupráci s KST v dĺžke 7 km s prevýšením 230 m (zakopanie v teréne, obvodové značenie, umiestnenie turistických značiek so smerovkami)

❖ Zriadenie GNL Ladomírov v spolupráci s Fenix Snina (3 zastávky)

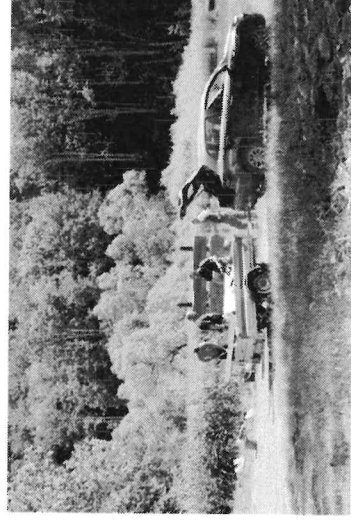
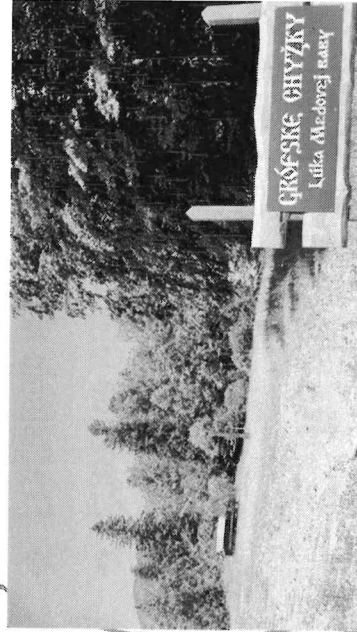
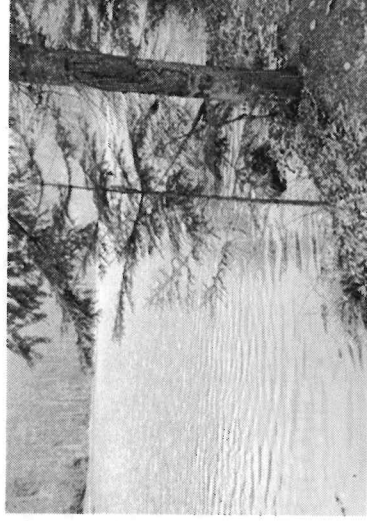
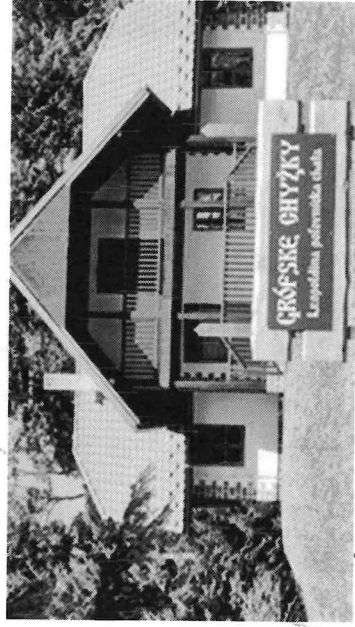
❖ Precístenie náučných a turistických chodníkov v dĺžke 48 km, výmena poškodených informačných tabúľ, oprava resp. likvidácia oborohov

❖ Úprava areálu Ruské sedle pred turistickou vyhlídkou na Porte Rusice

❖ Sprievodcovska činnosť (NCH Havešová)

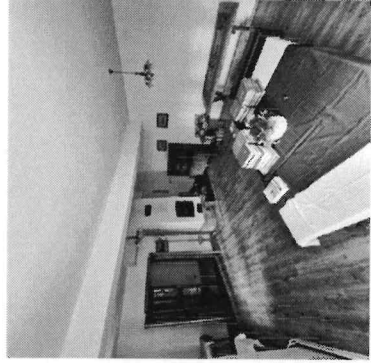
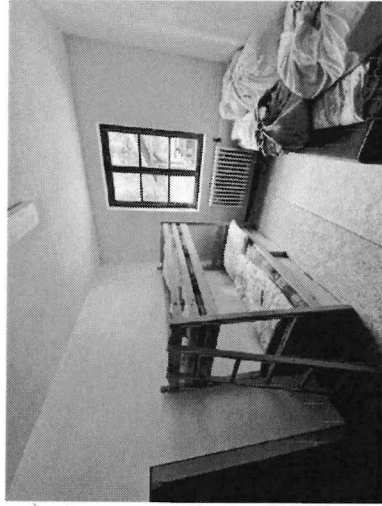


Areál Grófske chyžky v súčasnosti zahŕňa horskú chatu nazvanú pôvodným názvom Leopoldina poľovnícka chata, rybník Na mlákach, Lúku Medovej baby s včelínom a drevenou plastikou. Areál bol v krátkom čase vo vlastnej réžii S-NP Poloniny upravený a sprístupnený verejnosti. Slúži ako informačné centrum s expozíciou venovanou histórii areálu.

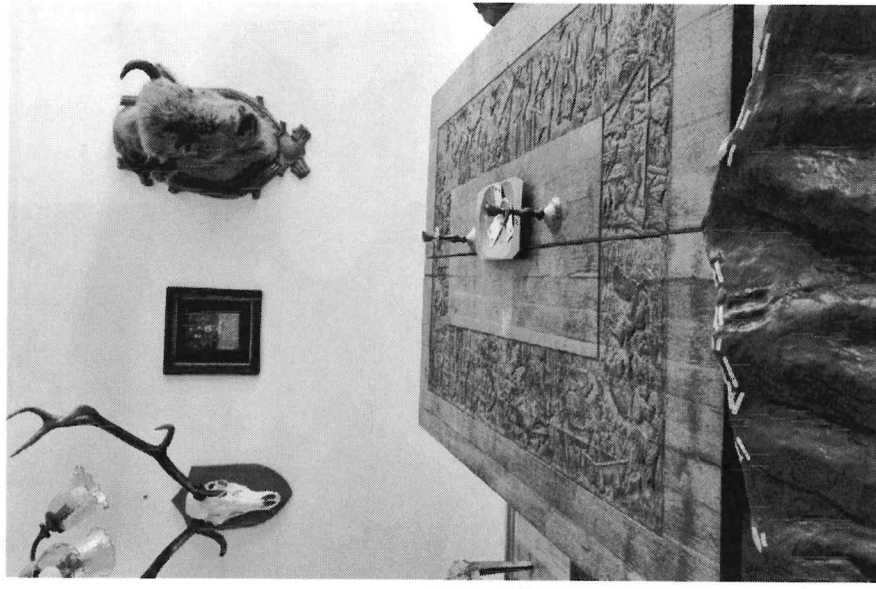


Leopoldina poľovnícka chata:

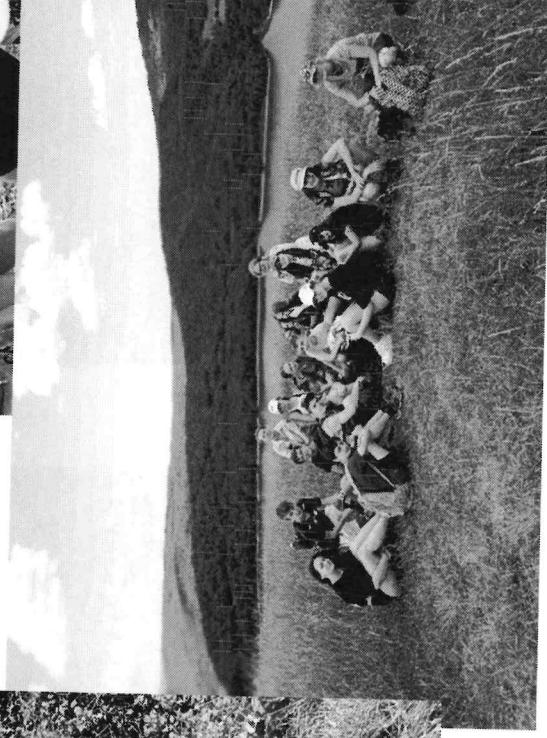
Predtým:




Teraz:

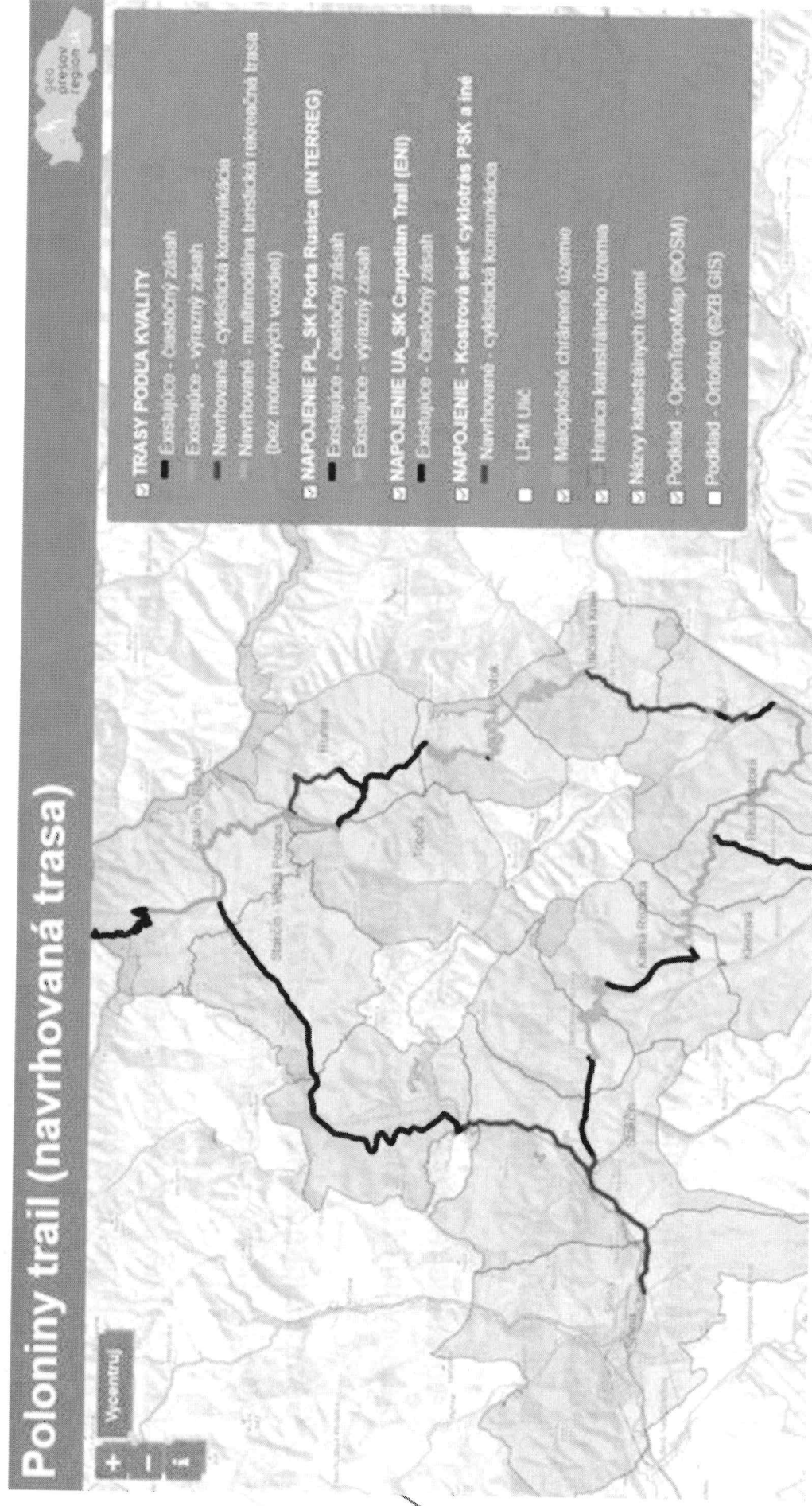


- ❖ Zabezpečenie odborného výkladu na náučných a turistických trasách, zaujímavých lokalitách (NCH Pod tmavou oblohou, TCH Gazdoraň)
- ❖ Zabezpečenie environmentálnych aktivít (detský tábor KULT.ART)
- ❖ Masmedializácia: FB – Retrospektíva, Ročenka - výhľadovo



- 
- **Cyklistický chodník Nová Sedlica – Grófske chyžky (2022 – legalizácia trasy)**
 - Turistická infraštruktúra na lokalite Medová baba (2022 – projektová dokumentácia, legalizácia, 2023 – realizácia)**
 - Geometrické zameranie objektov – chata Kýčera, chata Zahrabová, včelín Medová baba, rybník Na Mlákach a chata Mačkovce (2022 – geometrický plán)**
 - Geometrické zameranie objektov – chata Lančory, chata Príslopec a robotnícky domček Skoňovo (2023 – geometrický plán)**
 - Leopoldina poľovnícka chata, robotnícky domček Pod kobulkou a IS Nová Sedlica – (2023 - projektové dokumentácie na rekonštrukciu objektov)**
 - Terénna stanica Ruské (2023 – VO na rekonštrukciu)**
 - Pretrasovanie TZCH a NL Rožok (2023 – realizácia)**

Poloniny trail/Plán obnovy/Integrovaný projektový balík F – nosný projekt Poloniny



Reforma národných parkov – historický medzník v ochrane prírody - veľká
výzva pre Správu – NP Poloniny s novou podobou a dôležitými úlohami



