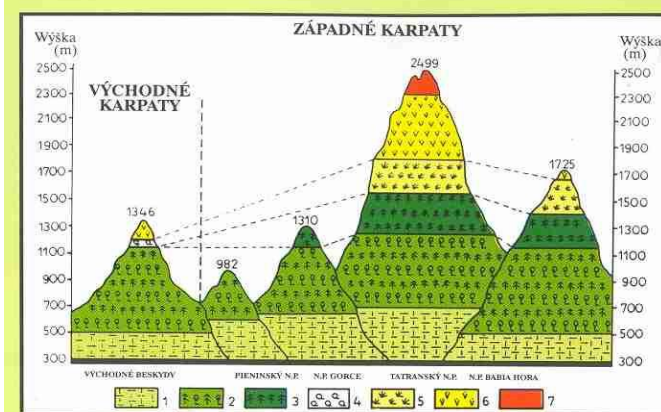


# NÁRODNÝ PARK POLONINY - ŽIVÁ KRAJINA NA SLOVENSKO-POL'SKO-UKRAJINSKOM POHRANIČÍ



Výšková charakteristika pôvodného rastlinstva Východných a Západných Karpát. 1 — podhorský stupeň; 2 — nižší stupeň horských lesov (zmiešaných); 3 — vyšší stupeň horských lesov (ihličnatých); 4 — stupeň krovin jeľše zelenej; 5 — stupeň kosodreviny (subalpínsky); 6 — stupeň alpských lúk; 7 — stupeň vrcholov



# PERSPEKTÍVY ĎALŠIEHO ROZVOJA

- Reforma národných parkov - veľká výzva pre Správu NP Poloniny s dôležitými úlohami/prioritami:
  - ✓ zabezpečiť ochranu prírodných hodnôt svetového významu
  - ✓ rozvíjať lokálnu ekonomiku s dôrazom na efektívne využívanie miestnych zdrojov
  - ✓ chrániť a prezentovať kultúrne a regionálne tradície



# PERSPEKTÍVY ĎALŠIEHO ROZVOJA

Štátna ochrana prírody Slovenskej republiky  
Správa Národného parku Poloniny, Správa Chránenej krajinskej oblasti  
Vihorlat a Správa Chránenej krajinskej oblasti Východné Karpaty

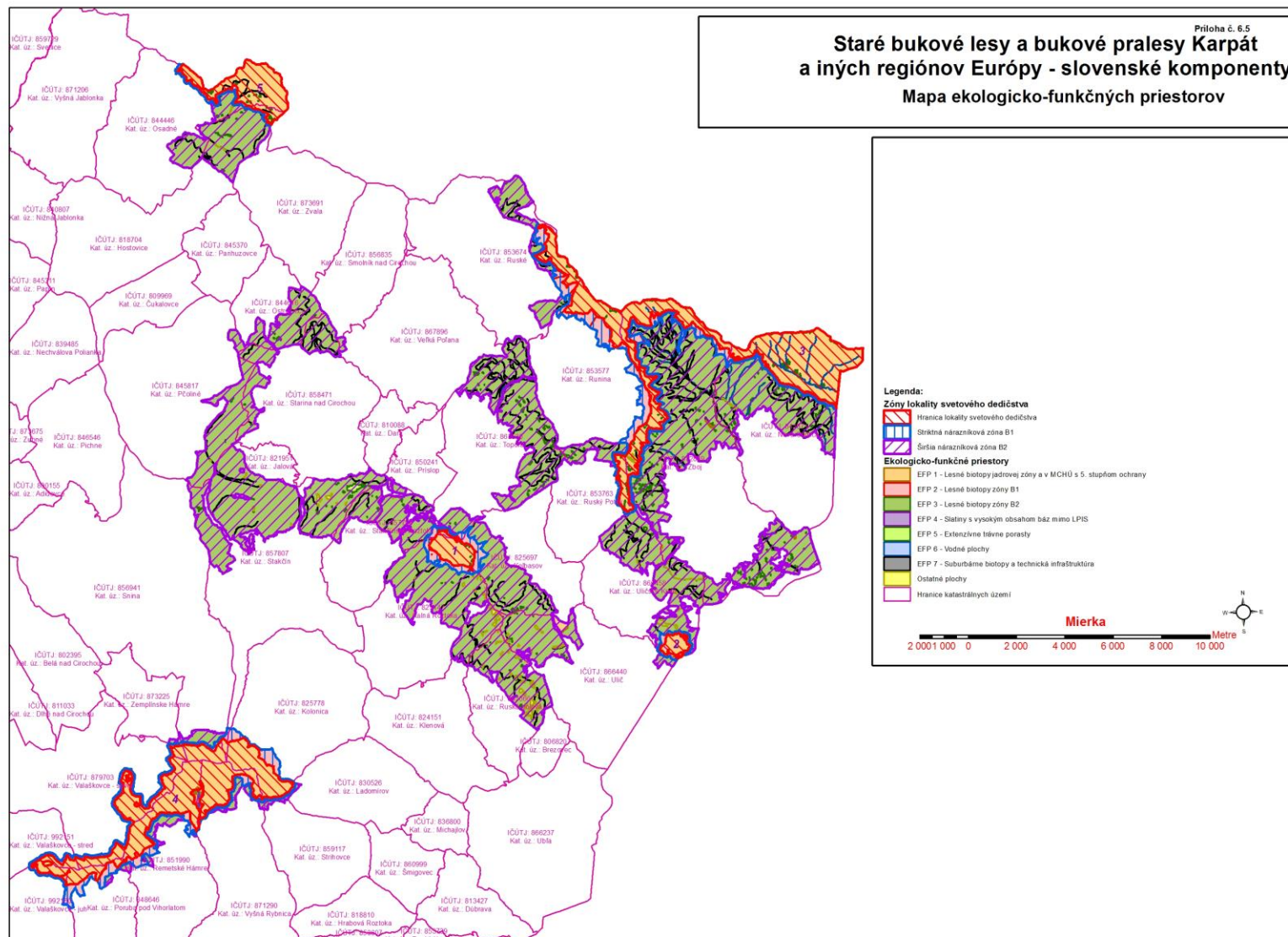
Program starostlivosti lokality Svetového dedičstva  
UNESCO „Staré bukové lesy a bukové pralesy Karpát a  
iných regiónov Európy“

(SKUEV0210 Stinská, časť územia SKUEV0229 Bukovské vrchy,  
časť SKUEV0387 Beskyd, časť SKUEV0209 Morské oko,  
SKUEV0025 Vihorlat,  
časť Medzinárodnej biosferickej rezervácie Východné Karpaty a  
územie s udeleným Európskym diplomom Rady Európy)

na roky 2023 – 2042



2021



# PERSPEKTÍVY ĎALŠIEHO ROZVOJA



## Memorandum / Memorandum / Меморандум

*Park tmavej oblohy Poloniny (Slovensko)  
Park hviezdneho neba Bieszczady (Polsko)  
Zakarpatský park tmavej oblohy (Ukrajina)*

*Park Ciemnego Nieba Poloniny (Słowacja)  
Park Gwiezdnego Nieba Bieszczady (Polska)  
Zakarpacki Park Ciemnego Nieba (Ukraina)*

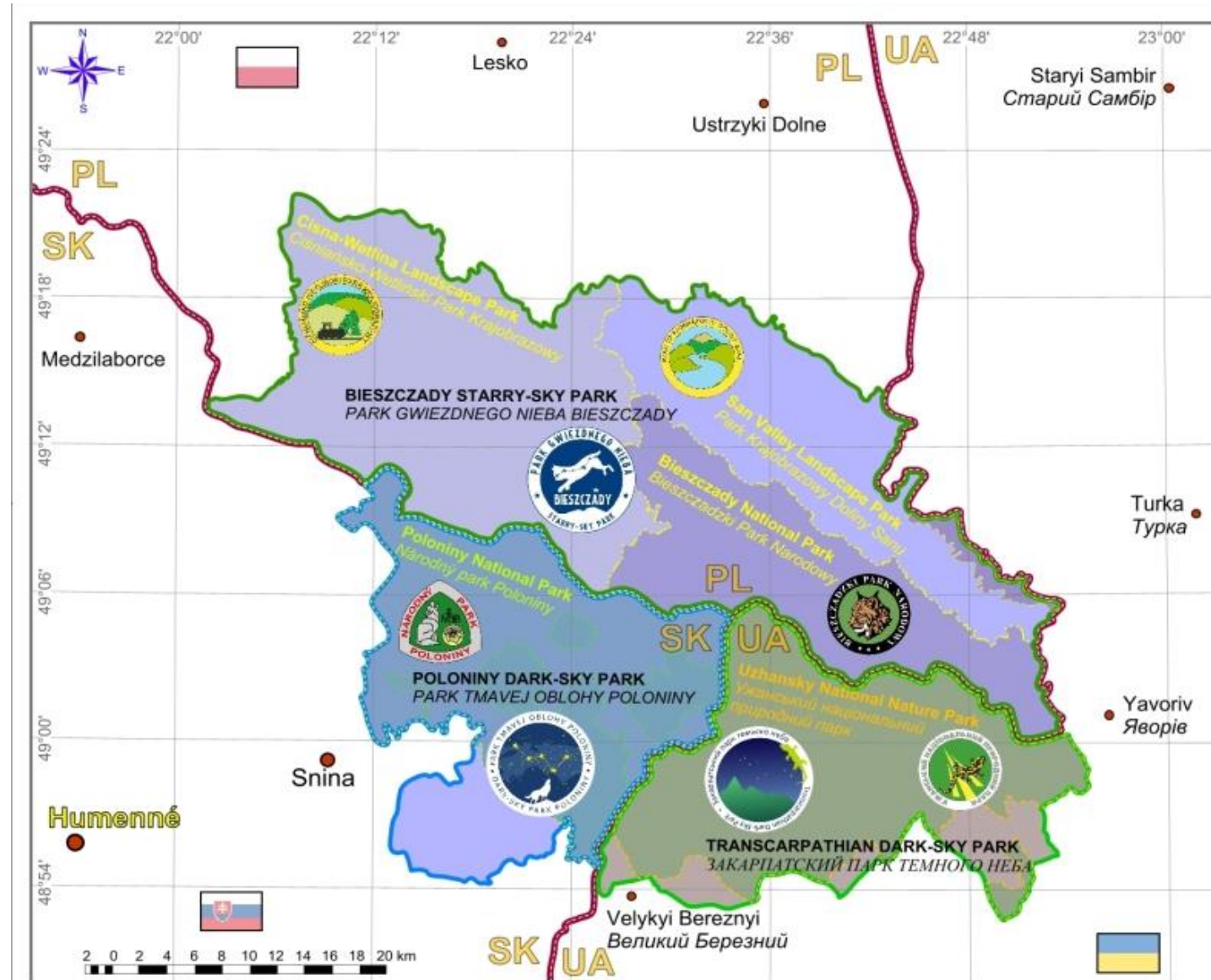
*Парк темного неба Полонини (Словаччина)  
Парк зоряного неба Бещади (Польща)  
Закарпатський парк темного неба (Україна)*

vo vzájomnej spolupráci sa rozhodli na území Parku tmavej oblohy Poloniny na Slovensku, Parku hviezdneho neba Bieszczady v Poľsku a Zakarpatského parku tmavej oblohy na Ukrajine vytvorit', udržiavať a rozvíjať špecifickú chránenú oblasť tmy, ktorá je prvou na svete rozprestierajúcou sa na území troch štátov, s názvom:

wspólnie zdecydowali, aby na obszarze Parku Ciemnego Nieba Poloniny na Słowacji, Parku Gwiezdnego Nieba Bieszczady w Polsce i Zakarpackiego Parku Ciemnego Nieba na Ukrainie utworzyć, utrzymywać i rozwijać specjalny, obszar ochrony ciemności, która jest pierwszą na świecie obejmującą teren 3 państw, o nazwie:

погоджуються на співпрацю, спрямовану на створення та утримання спеціального парку на території Парку темного неба Полонини в Словаччині, Парку зоряного неба Бещади в Польщі і Закарпатського парку темного неба в Україні, який є першим в світі, розташований на території трьох держав, з назвою:

**SK. Tripark tmavej oblohy Východné Karpaty**  
**PL. Tri-park Ciemnego Nieba Karpaty Wschodnie**  
**UA. Трипарк темного неба Східні Карпати**  
**EN. East Carpathian Dark-Sky Tripark**



# PERSPEKTÍVY ĎALŠIEHO ROZVOJA

- **ZAVEDENIE DIGITALIZÁCIE DO SPRÁVY NP POLONINY/MBR VÝCHODNÉ KARPATY**
- Kompletná digitálna pasportizácia (druhov, biotopov, budov), analýza údajov, IoT, merače spotreby a kvality ovzdušia a ďalšie, využitie GIS a Digital Twin ako nevyhnutná technická podpora pre zodpovedné plánovanie a ďalšie systémové investície na území NP Poloniny/MBR VÝCHODNÉ KARPATY, zároveň nástroj na efektívne vyhodnocovanie plnenia programu starostlivosti o NP/MBR
- **OBNOVA A EFEKTÍVNE VYUŽÍVANIE BUDOV**
  - Realizácia stavebných prác projektu „Rekonštrukcia horskej chaty a doplnenie mobiliáru na lokalite Grófske chyžky“
  - Realizácia stavebných prác projektu „Zníženie energetickej náročnosti budovy a opatrenia na zmiernenie a prispôsobenie sa nepriaznivým dôsledkom zmeny klímy, Informačné stredisko Nová Sedlica“
  - Realizácia stavebných prác projektu „Udržiavacie a rekonštrukčné práce - Terénna stanica Osadné“

# PERSPEKTÍVY ĎALŠIEHO ROZVOJA

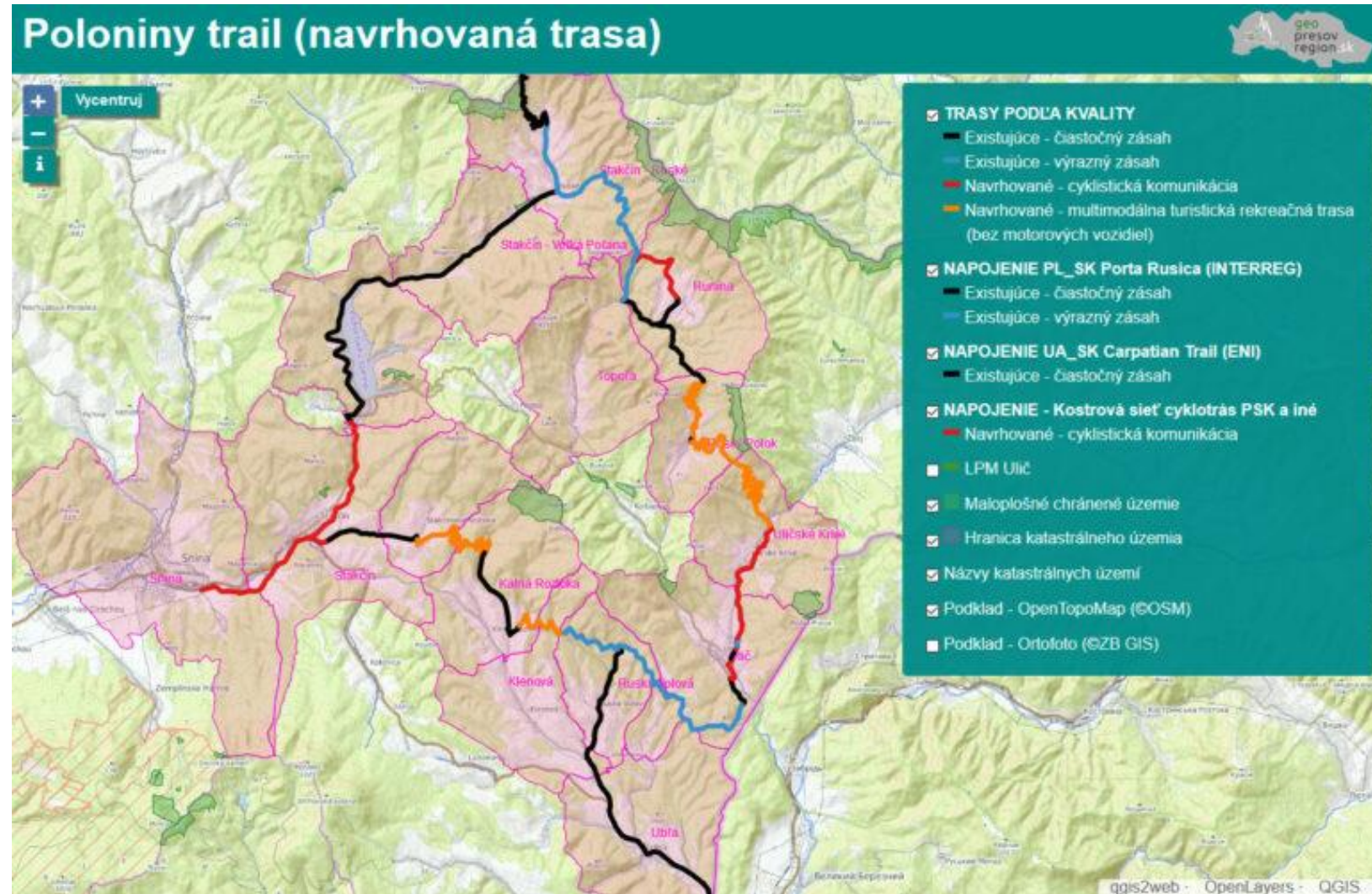
- **OBNOVA A EFEKTÍVNE VYUŽÍVANIE BUDOV, REVITALIZÁCIA TURISTICKEJ INFRAŠTRUKTÚRY A KRAJINNYCH PRVKOV**
  - Architektonicko-výtvarné návrhy expozícií objektov NP Poloniny využívaných v rámci mäkkého cestovného ruchu, vrátane realizácie, s využitím moderných prvkov virtuálnej reality (v 1. fáze pre objekty Informačné stredisko Nová Sedlica, Horská chata Grófske chyžky a Terénna stanica Osadné)
  - Skvalitnenie infraštruktúry a modernizácia existujúcich turistických a náučných chodníkov, sprístupnenie informácií v slovenskom/anglickom/poľskom jazyku (Školský náučný chodník k Mergancovmu kameňu (obec Ulič), Náučný chodník Miroslava Poliščuka, Medzinárodný lesnícky náučný chodník Udava - Solinka, Geologická náučná lokalita Dara a ďalšie)
  - Architektonicko-výtvarné návrhy turisticky atraktívnych areálov/lokalít (včelín pri soche medovej baby v obci Nová Sedlica, dubová alej resp. splavy a trasa bývalej úzkokoľajky v obci Stakčín, viaceré zastavenia v rámci Parku tmavej oblohy Poloniny, terénny informačný bod „Panoramatická mapa Runinskej kotliny“ v obci Runina, lokalita Ruské - modelový návrh riešenia objektov v k. ú. Ruské s cieľom zabezpečenia starostlivosti pre Poloniny trail, a ďalšie), s využitím tradičných materiálov a jednotným dizajnom/architektúrou

# PERSPEKTÍVY ĎALŠIEHO ROZVOJA

## CuRI / POLONINY TRAIL +

S rozvojom Polonín a podnikania na jeho území je už teraz spojený rastúci záujem turistov a vyššia frekvencia individuálnej motorovej dopravy, preto je nevyhnutné zabezpečiť dopravné riešenie s aktívnou preferenciou verejnej, ekologickej a nízkoemisnej dopravy, tiež prijatie konceptu bezbariérového pohybu.

Ďalší rozvoj NP Poloniny/MBR Východné Karpaty, pripravujeme na princípoch **Smart Tourism Destination**



# PERSPEKTÍVY ĎALŠIEHO ROZVOJA

- **UDRŽATEĽNÁ MOBILITA V NP POLONINY/MBR VÝCHODNÉ KARPATY A DOSTUPNOSŤ VÝZNAMNÝCH BODOV TURISTICKÉHO ZÁUJMU** (vrátane lokalít UNESCO, unikátnych prírodných a kultúrnych pamiatok a atraktívnych zariadení cestovného ruchu)
  - Plán udržateľnej mobility NP Poloniny/MBR Východné Karpaty, Akčný plán prístupnosti NP Poloniny do roku 2030, Modernizácia objektov dopravnej infraštruktúry identifikovaných v zmysle návrhu PUM Poloniny/Východné Karpaty (prestupné terminály vlak/bus/cyklo, odstavné plochy vrátane sociálnych zariadení, autobusové zastávky a ďalšie)
- **INTEGROVANÁ PRÍPRAVA ROZVOJA ÚZEMIA NP POLONINY/MBR VÝCHODNÉ KARPATY**
  - **URBANISTICKÁ ŠTÚDIA ÚZEMIA NP POLONINY/MBR VÝCHODNÉ KARPATY**, zhodnotenie možností a perspektív územia, zmapovanie stavu a manažment údajov ďalších objektov a nehnuteľností a zabezpečenie ich bezbariérovosti, vrátane verejných priestranstiev, turistických nástupných miest a ďalších (analýza údajov, zavedenie smart prvkov, dynamická a statická doprava), na základe výstupov z monitoringu projektová príprava obnovy existujúcej a návrh novej chýbajúcej infraštruktúry a služieb v rámci územia
- - **TOURISM IMPACT MODEL 4.0 PRE NP POLONINY/MBR VÝCHODNÉ KARPATY** - strategické riadenie destinácie postavené na merateľných údajoch, holistických informáciách o ekosystéme cestovného ruchu, manažment turistov na území NP Poloniny/MBR Východné Karpaty



# MOŽNOSTI FINANCOVANIA ROZVOJOVÝCH AKTIVÍT

- [PROGRAM SLOVENSKO 2021 - 2027 schválený Európskou komisiou dňa 23.11.2022](#)
- Hlavné prvky návrhu Komisie na modernizovanú politiku súdržnosti:
- 1. Zameranie na kľúčové investičné priority, v ktorých má EÚ čo ponúknuť: Prevažná väčšina investícií z Európskeho fondu regionálneho rozvoja a Kohézneho fondu pôjde na **inovácie, podporu malých a stredných podnikov, digitálne technológie a modernizáciu priemyslu**. Venujú sa aj na prechod na nízkouhlíkové, obehové hospodárstvo a boj proti zmene klímy a plnenie Parížskej dohody.

<https://www.eurofondy.gov.sk>

<https://smartmobility.gov.sk>

## AP inteligentných miest a regiónov na roky 2023-2026 + check-list MIRRI (2023)

- 2. Politika súdržnosti pre všetky regióny a individuálnejší prístup k regionálnemu rozvoju:
- Riadenie na miestnej úrovni: Politika súdržnosti na roky 2021 - 2027 predstavuje Európu, ktorá podporou rozvojových stratégií riadených na miestnej úrovni, **presúva právomoci do regiónov**. Miestne, mestské a územné orgány budú viac zapojené do riadenia fondov EÚ, zatiaľ čo **vd'aka zvýšenej miere spolufinancovania sa v regiónoch a mestách zlepši zodpovednosť za projekty financované zo strany EÚ**.

# MOŽNOSTI FINANCOVANIA ROZVOJOVÝCH AKTIVÍT

- [INTEGROVANÁ ÚZEMNÁ STRATÉGIA PREŠOVSKÉHO SAMOSPRÁVNEHO KRAJA/IÚS PSK 2021 - 2027](#)
- V novembri 2022 bol Európskou komisiou schválený Program Slovensko, ktorého časť bude implementovaná prostredníctvom **Integrovaných územných investícií (IÚI)**. Alokácia pre Prešovský samosprávny kraj cez mechanizmus IÚI predstavuje **250 354 338,50 €**, a bude sa implementovať prostredníctvom **29 opatrení** Programu Slovensko.
- Integrovanú územnú stratégiu PSK tvorí **7 integrovaných projektových balíčkov (IPB)**, zahrňujúcich integrované územné investície (IÚI), ktoré budú definované prostredníctvom projektových zámerov zozbieraných v projektovom zásobníku, t.j. v **aplikácii RISK**.
- Dňa 21.2.2023 bol Radou partnerstva PSK schválený návrh Integrovanej územnej stratégie PSK 2021-2027 vo verzii 1.0. Aktuálne sa spracúva verzia 1.1 vzhľadom na došlé pripomienky z komory štátnej správy Rady partnerstva PSK.
- <https://www.po-kraj.sk/sk/samosprava/vyzvy-granty/programove-obdobie-2021-2027/ius-21-27/integrovana-uzemna-strategia-ius-2021-2027.html>
- <https://www.po-kraj.sk/sk/samosprava/vyzvy-granty/programove-obdobie-2021-2027/phrsr-psk-2021-2030.html>

# MOŽNOSTI FINANCOVANIA ROZVOJOVÝCH AKTIVÍT

## IÚS PSK 2021-2027: IPB: F. Integrovaný systém rozvoja ekologického a kultúrno-poznávacieho cestovného ruchu v SPR Horný Zemplín

### IUI F2 Rekreačná viacúčelová trasa Poloniny trail

- Opatrenie 5.2.4 Investície do regionálnej a miestnej infraštruktúry pre pohybové aktivity, cykloturistiku (Alokácia na opatrenie IUS z Programu Slovensko 5 984 439,35 €)
- **Tematické integrované územné investície (F) = doplnkové, komplementárne projekty:**
- F2.1 Rozvoj environmentálneho a kultúrno - poznávacieho turizmu v nadväznosti na Poloniny
- Opatrenie 5.2.5 Investície do kultúrneho a prírodného dedičstva, miestnej a regionálnej kultúry, manažmentu, služieb
- a infraštruktúry podporujúcich komunitný rozvoj a udržateľný cestovný ruch (32 513 578,23 €)
- F2.2 Zmierňovanie dopadov zmeny klímy na území SPR Horný Zemplín (2 545 112,90 €)
- F2.3 Výstavba environmentálnej infraštruktúry pre odvádzanie odpadových vôd, obce do 2000 EO (4 123 351,49 €)
- F2.4 Prístup k pitnej vode v SPR Horný Zemplín (v obciach do 2000 EO) (5 195 422,87 €)
- F2.5 Podpora biologickej a krajinnej biodiverzity na Hornom Zemplíne (777 454,51 €)

# NA ČOM EŠTE PRACUJEME

## Zlepšenie verejných politík:

- Healty Forest Regions - ekosystemové služby lesa (s MŽP SR, MPRV SR, NLC Zvolen a Lesy SR)
- Green Health - iniciatíva zdravý park, zdravý človek (s PSK)
- Harmonizácia dokumentov SNPPO v nadväznosti na OP Slovensko 2021-2027 a IÚS PSK 2021-2027 (Návštevný poriadok, Program starostlivosti o Národný park Poloniny na roky 2027 – 2036, Program starostlivosti o KBP na roky 2023 – 2042), v princípoch NP PARTI III

## Rozširujeme spoluprácu s akademickým sektorom:

- Prešovská univerzita v Prešove, Fakulta manažmentu - stredisko odbornej prípravy (2023)
- Technická univerzita v Košiciach, Fakulta baníctva, ekológie, riadenia a geotechnológií, Fakulta elektrotechniky a informatiky (Living Labs)
- Žilinská univerzita v Žiline, Fakulta prevádzky, ekonomiky dopravy a spojov

# Tourism Impact Model 4.0 a možnosti jeho využitia pre národné parky na Slovensku



# Cestovný ruch s miestnou komunitou

- **Ľudia cestujú od prvopočiatkov.** Odvetvie cestovného ruchu sa vždy prispôbovalo spoločenskému a technologickému rozvoju. V súčasnosti, v ére digitalizácie, čelí novej výzve. Na celom svete existuje mnoho iniciatív, ktoré sa ňou zaoberajú.
- Ekosystém Tourism 4.0 namiesto turistu stavia **do centra pozornosti miestnych obyvateľov a kvalitu ich života** a všetky ostatné zainteresované strany okolo nich. V tomto rámci vyvíjame systém s rôznymi inovatívnymi aplikáciami, bezpečnými digitálnymi preukazmi a ďalšími prevratnými nástrojmi, v ktorom sa aspoň časť údajov a zisku zdieľa s miestnymi komunitami.

**TOURISM  
IMPACT  
MODEL**

by  
**tourism 4.0**

# Cestovný ruch s miestnou komunitou

- Cieľom iniciatívy Tourism 4.0 je **odomknúť inovačný potenciál** umožnením spolupráce medzi všetkými zainteresovanými stranami inteligentného ekosystému cestovného ruchu s cieľom **spoluvytvárať obohatené zážitky pomocou kľúčových podporných technológií** z oblasti Industry 4.0.
- Nástroj TIM 4.0 využíva reálne údaje na vytvorenie **objektívneho obrazu vplyvu cestovného ruchu** v určitom mikroúzemí, analyzuje rôzne spoločenské aspekty: od životného prostredia, hospodárstva a kultúry až po spoluprácu a vytvára automaticky generovanú správu na základe viac ako 300 ukazovateľov

**TOURISM  
IMPACT  
MODEL**

by  
**tourism 4.0**

# Cestovný ruch s miestnou komunitou

- Modelovaním vplyvu pomocou rôznych scenárov funguje aj ako **digitálne dvojča turistickej destinácie**
- Umožňuje strategické plánovanie založené na údajoch v súlade s cieľmi trvalo udržateľného rozvoja OSN
- Využíva 27 destinácií v podunajskej a 6 destinácií čiernomorskej oblasti



**TIS** TOURISM  
INNOVATION  
SUMMIT

The best innovation in  
AI and Data Analytics  
Award 2020

**TOURISM  
IMPACT  
MODEL**

by  
**tourism 4.0**

Gospodarska  
zbornica  
Slovenije 

Chamber of Commerce  
and Industry of Slovenia

Golden plaque for  
best innovation of  
North Primorska 2020



# Ciele udržateľného rozvoja

- 17 cieľov udržateľného rozvoja (sustainable development goals - SDGs) prijali všetky členské štáty OSN v roku 2015 s cieľom posunúť svet vpred udržateľnejším spôsobom
- Každý cieľ trvalo udržateľného rozvoja sa skladá z mnohých úloh, ktoré konkrétnejšie vymedzujú daný cieľ

<https://www.un.org/sustainabledevelopment/sustainable-development-goals/>



## TOURISM IMPACT MODEL

by  
**tourism 4.0**

TOURISM IMPACT MODEL

MANAGING TOURIST FLOWS

COLLABORATION IMPACT TOKEN

DIGITAL ONLINE TOURIST IDENTITY

LIVING LAB

applications  
& solutions  
for tourism

SMART  
CAMPER  
STOP

HERITAGE+  
Digital Innovation  
of Cultural Heritage



your playground for testing, validation & demonstration



## Výhody pre destináciu

**TOURISM  
IMPACT  
MODEL**

by  
**tourism 4.0**

- Transparentnosť a zapojenie miestnych obyvateľov do strategického plánovania
- Kontrolovaný zber údajov z rôznych zdrojov a ich transformácia na cenné informácie
- Reálny obraz o celom spektre pozitívnych a negatívnych vplyvov cestovného ruchu na základe skutočných údajov
- Zložité koncepty zjednodušené a zrozumiteľné prostredníctvom vizualizácie výsledkov a súborov odporúčaní na zlepšenie
- Dynamické simulácie možných scenárov na základe reálnych údajov pre rýchlu a kompetentnú reakciu vo všetkých situáciách



## Dáta vs Dáta

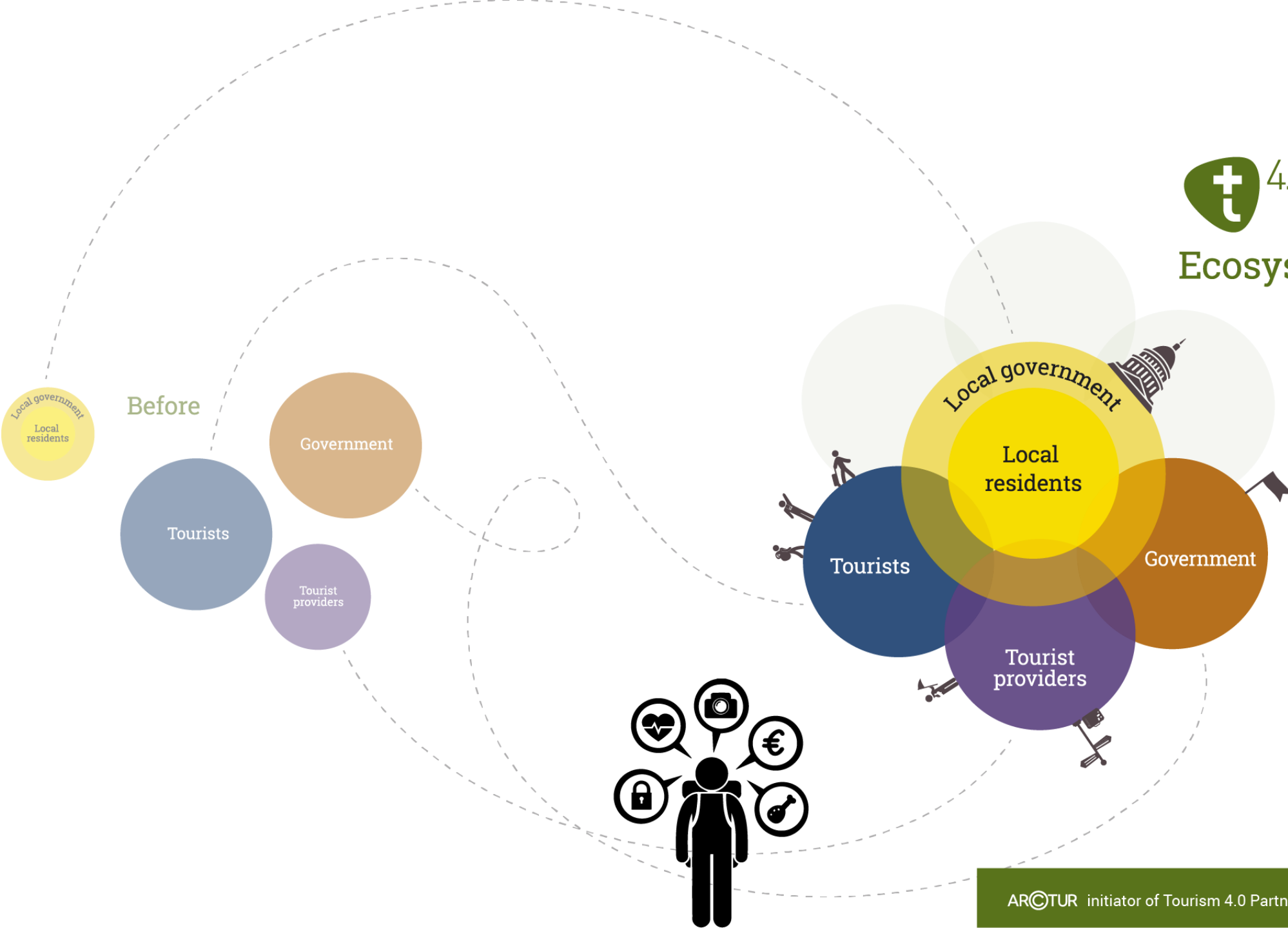
- Existuje veľa veľmi jednoduchých údajov, **ktoré sa nesledujú** (počet parkovacích miest, výdavky na turistickú daň, počet príchodov autobusov/vlakov...)
- Existujú aj údaje, ktoré sú k dispozícii, ale **destinácia k nim nemá prístup**
- Niektoré údaje sa monitorujú a sú prístupné, **nie sú však presné**
- Pokiaľ ide o pripravenosť a plné využitie potenciálu - len destinácie, ktoré **dobro rozumejú analýze údajov**, by mohli využiť výsledky s maximálnym potenciálom

TOURISM  
IMPACT  
MODEL

by  
tourism 4.0



t 4.0  
Ecosystem



Before

Local government  
Local residents

Tourists

Government

Tourist providers

Local government  
Local residents  
Tourists  
Government  
Tourist providers





## Ako to funguje

**TOURISM  
IMPACT  
MODEL**

by  
**tourism 4.0**

Proces prebieha pod dohľadom certifikovaných odborníkov TIM a zahŕňa tieto kroky:

- vymedzenie najvhodnejšej geografickej mikrolokality
- zmapovanie zdrojov údajov
- vloženie údajov do nástroja na zber údajov a spustenie automatického hodnotenia
- automatické generovanie zostáv
- overenie výsledkov a detailné odporúčania odborníkov (nepovinné)



## Ako to funguje

- 300+ indikátorov
- 5 skupín
- 23 kategórií
- 67 setov otázok
- 138 SDAQ setov otázok (štandardné otázky presnosti údajov)
- Minimálne 2000 až do 100 000 informačných výstupov

# TOURISM IMPACT MODEL

by  
**tourism 4.0**





# Zrozumiteľné výsledky

## TOURISM IMPACT MODEL

by  
**tourism 4.0**

### Basic questions data accuracy level



#### A1.1e) Number of residents

- Source of the data: **Third party source**: SURS (www.stat.si)
- Frequency of data collection: **Once per year**
- Accuracy of data: **Data is accurate**

#### A1.1f - A1.1i) Number tourism service providers, types and scale of tourism

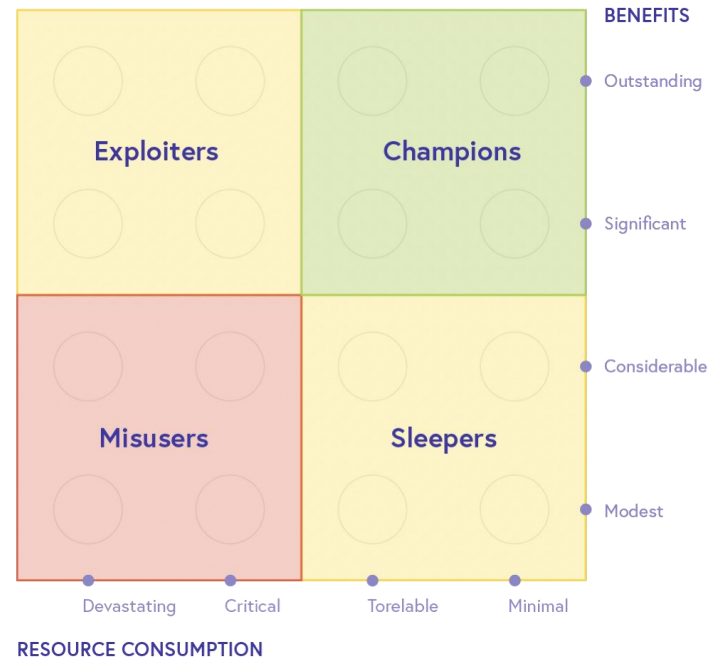
- Source of the data: **Third party source**: Internal database of organizational unit for Tourism
- Frequency of data collection: **Monthly**
- Accuracy of data: **Data is not accurate**

#### A1.1l) Number of one-day visitors

- Source of the data: **Expert estimation**
- Frequency of data collection: **Once per year**
- Accuracy of data: **Expert estimation**

#### A1.1m) Number of overnight stays

- Source of the data: **Third party source**: AJPES
- Frequency of data collection: **Monthly**
- Accuracy of data: **Data is not accurate**



**Graf charakteru destinácie™** je nástroj na vizualizáciu charakteru destinácie, ktorý sumarizuje hodnoty stoviek ukazovateľov zoskupených do trojrozmernej maticovej kombinácie: pozitívny vplyv cestovného ruchu (prínosy), negatívny vplyv cestovného ruchu (spotreba zdrojov) a všeobecné podmienky destinácie.





# Zrozumitelné výsledky

# TOURISM IMPACT MODEL

by  
**tourism 4.0**

Information about visitors:

Figure 3: Overnight stays

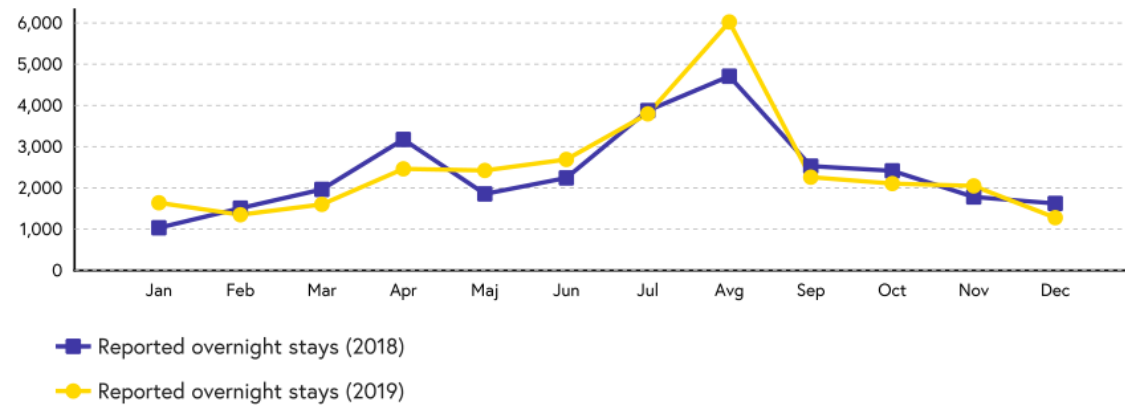
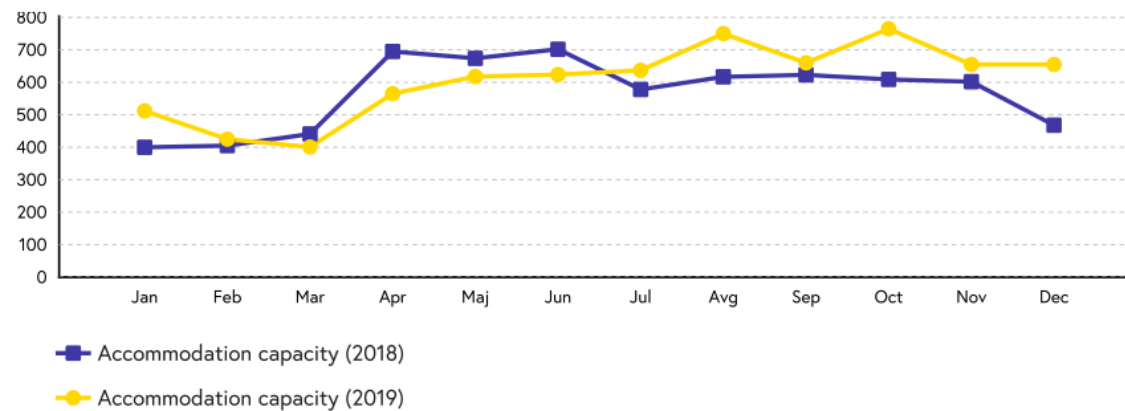


Figure 4: Accommodation capacity



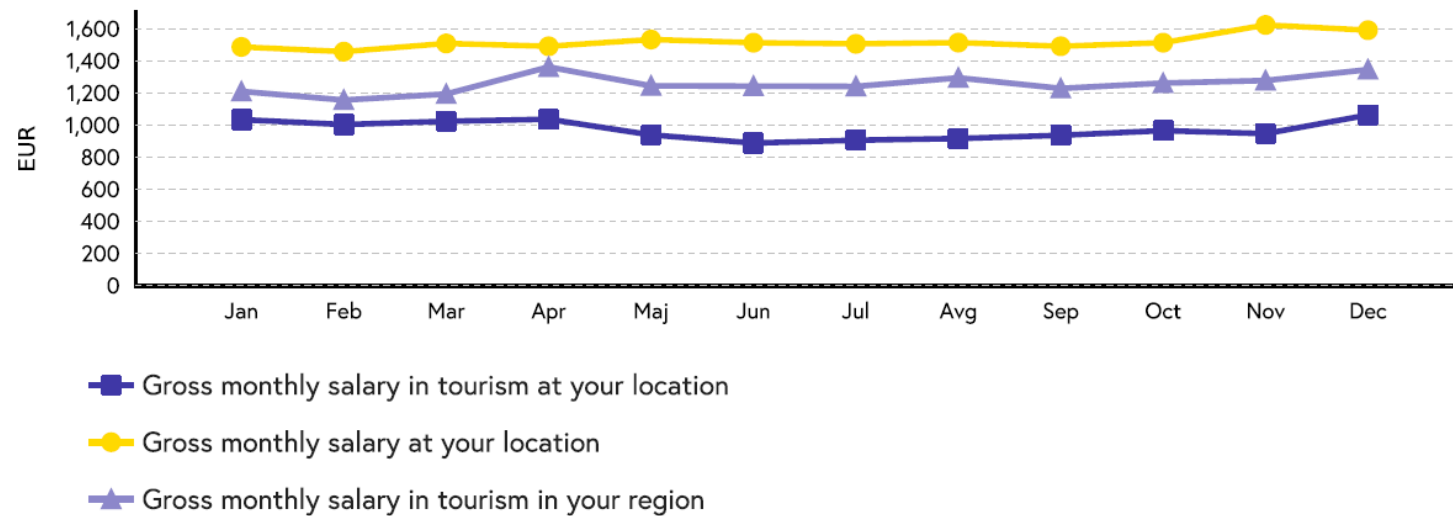


# Zrozumitelné výsledky

## TOURISM IMPACT MODEL

by  
**tourism 4.0**

Figure 95: Gross monthly salary at your location



The graph shows average gross monthly salary in tourism and average gross monthly salary overall at your location as well as average gross monthly salary in tourism in your region. The top month for average gross monthly salary in tourism at your location was **December (1.064,09 EUR)** and the top month for average gross monthly salary in tourism in your region was **April (1.363,44 EUR)**.



# Prípadová štúdia TIM 4.0

## Daň z ubytovania

**TOURISM  
IMPACT  
MODEL**

by  
**tourism 4.0**

**Otázka: Čo môžeme urobiť, aby si naši miestni obyvatelia vážili cestovný ruch?**

### **Pred**

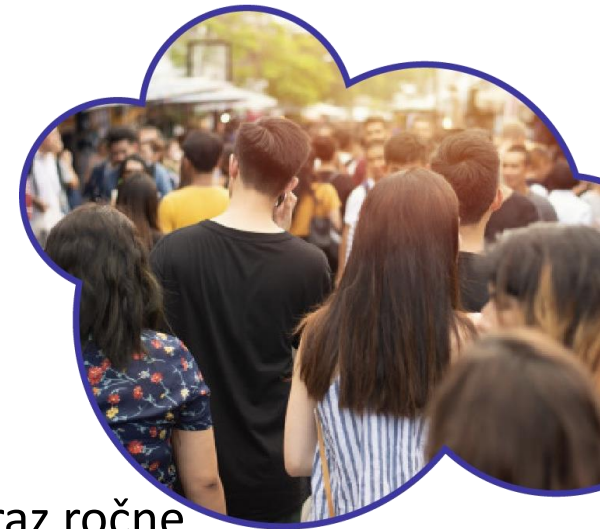
- Lokalita: vyberá turistickú daň, ale nesleduje, ako sa peniaze míňajú, a nekomunikuje o tom s miestnymi obyvateľmi

### **Opatrenie**

- Vytvoriť vhodný prehľad o tokoch turistickej dane
- Začať komunikovať s miestnymi obyvateľmi o výhodách turistickej dane aspoň raz ročne

### **Po**

- Lokalita sleduje čerpanie turistickej dane a informuje o tom miestnych obyvateľov
- Zvyšuje sa miera spokojnosti miestnych obyvateľov v súvislosti s cestovným ruchom





# Prípadová štúdia TIM 4.0

## Parkovanie

**TOURISM  
IMPACT  
MODEL**

by  
**tourism 4.0**

**Otázka:** Naše parkoviská sú preplnené.

**Miestni obyvatelia a turisti sa sťažujú a parkujú všade. Čo by sme mali urobiť?**

### **Pred**

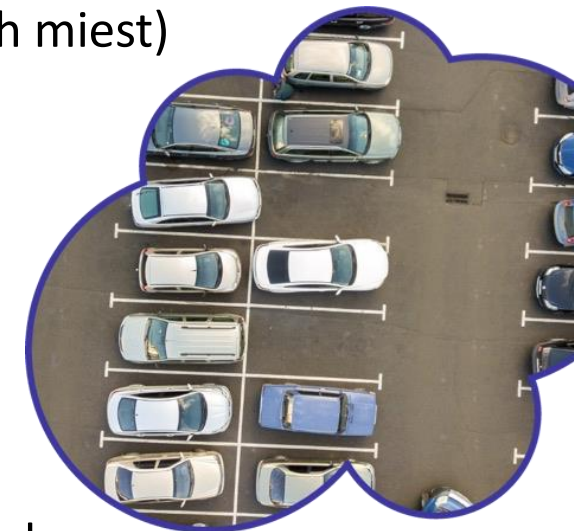
- Destinácia/Lokalita nemá skutočný prehľad o situácii (nepozná počet parkovacích miest)

### **Opatrenie**

- Mapovanie presných miest a počtu parkovacích miest
- Meranie obsadenosti parkovacích miest (ručne - nie je to dokonalé, ale lepšie ako nič); pomocou senzorov - umožňuje riadenie v reálnom čase)

### **Po**

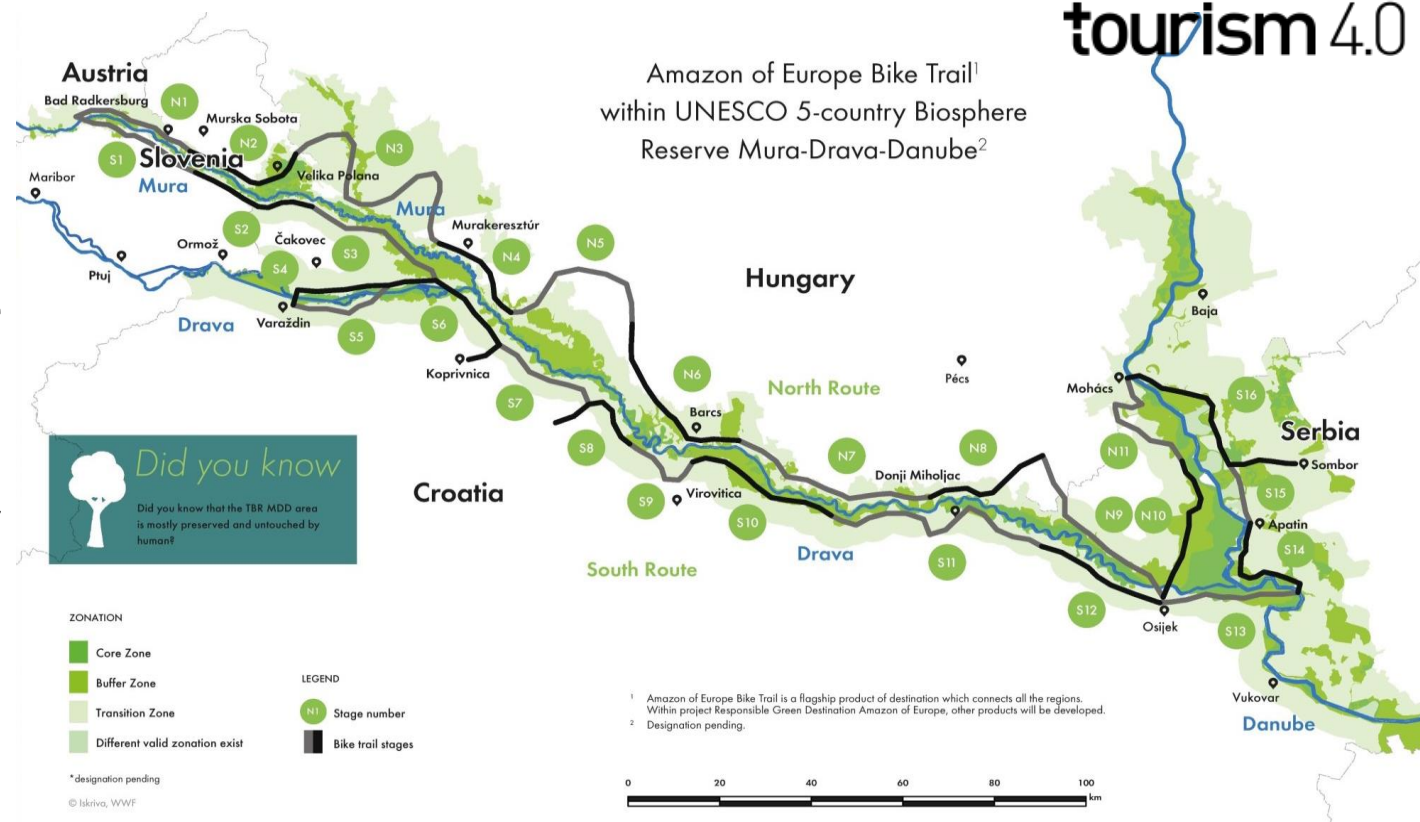
- Destinácia/Lokalita má vhodný mechanizmus zberu údajov o parkovacích miestach, dokáže odhaliť problémy a prijímať rozhodnutia na základe presných údajov.





# Amazonka Európy (MBR Mura-Drava-Dunaj)

- spája 12 chránených území v 5 krajinách pozdĺž 3 riek
- predstavuje najväčší a najzachovalejší voľne tečúci riečny systém v strednej Európe
- nedotknuté prírodné krásy, ohrozené biotopy a rozmanité kultúrne tradície majú obrovský potenciál pre udržateľný cestovný ruch, zatiaľ čo málo rozvinuté pohraničné regióny čelia nedostatku kapacít, nezamestnanosti a emigrácii



## TOURISM IMPACT MODEL

by  
**tourism 4.0**



## Slovensko

- Postojna
- Ajdovščina
- Jeruzalem Slovensko  
(obce Ormož, Sveti Tomaž  
a Središče ob Dravi)
  
- nástroj podporovaný  
priamo slovenskou vládou,  
aktívne využívaný pre  
rozvoj regiónov

## TOURISM IMPACT MODEL

by  
tourism 4.0





Funkční ekosystém s podporou

**TOURISM  
IMPACT  
MODEL**

by  
**tourism 4.0**



**Arctur d.o.o.**

Slovinsko

[www.arctur.si](http://www.arctur.si)

[www.tourism4-0.org](http://www.tourism4-0.org)



**DIH Tourism 4.0, z.ú.**

Česká republika

[www.t40.cz](http://www.t40.cz)

# TOURISM IMPACT MODEL

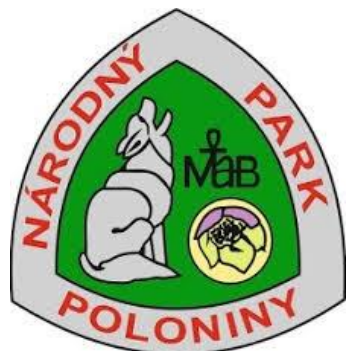
by  
**tourism 4.0**

## Ďakujem za pozornosť

Ing. Daniela Galandová

manažér pre rozvoj národného parku Poloniny

daniela.galandova@nppoloniny.sk, +421 910 568 943



výročie cezhraničnej  
Biosférickej rezervácie  
Východné Karpaty  
Poľsko/Slovensko/Ukrajina  
(1998 – 2023)

