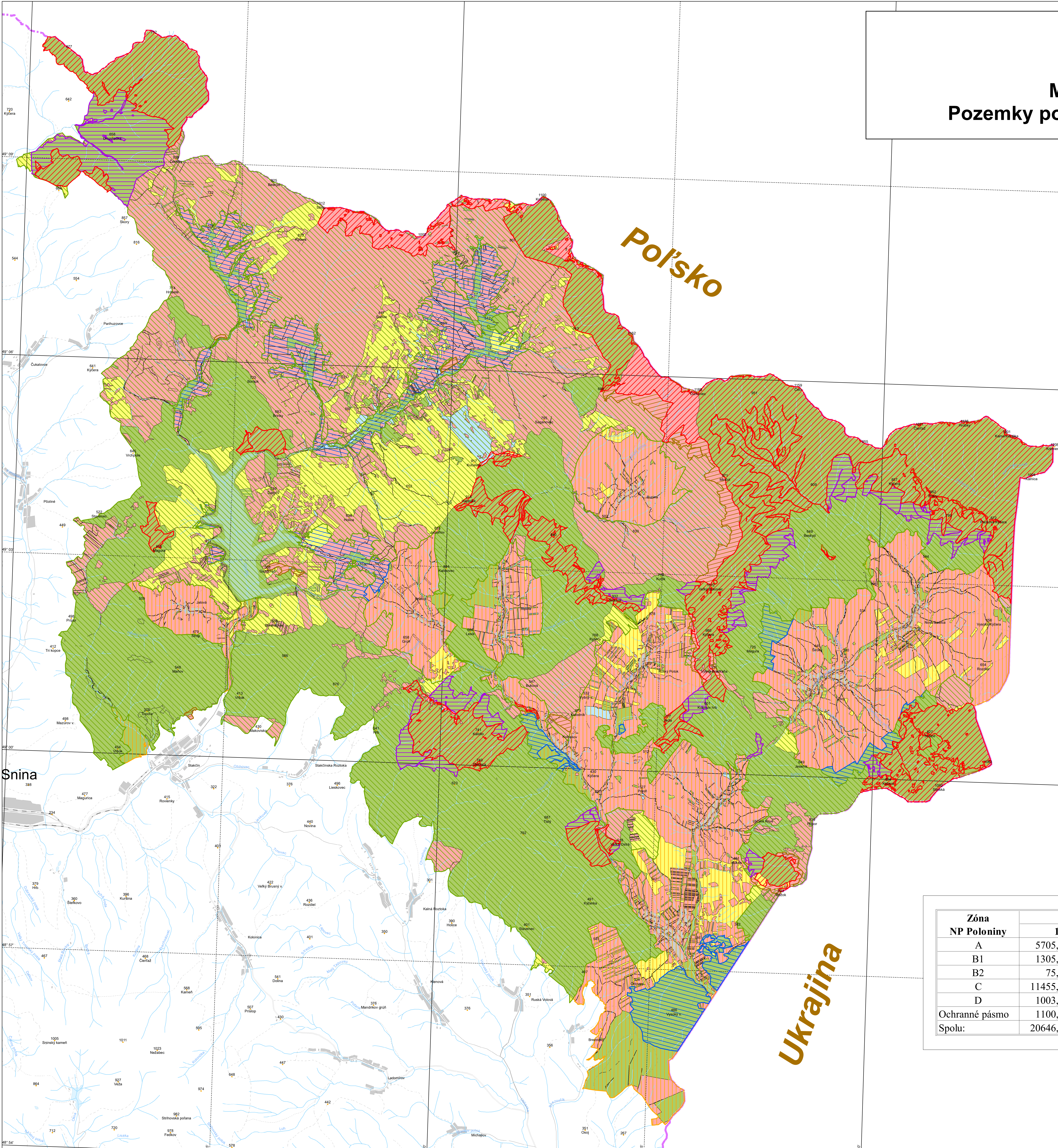


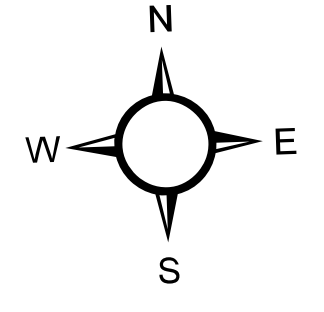
Národný park Poloniny

Mapa pozemkov podľa vlastníctva

Pozemky podľa výšky spoluvlastníckych podielov štátu



- Legenda:**
- Zonácia NP Poloniny**
- Zóna A - 5. stupeň ochrany
 - Zóna B - podzóna B1 - 4. stupeň ochrany s perspektívou pričlenenia k zóne A do 30 rokov
 - Zóna B - podzóna B2 - 4. stupeň ochrany
 - Zóna C - 3. stupeň ochrany
 - Zóna D - 2. stupeň ochrany
 - Ochranné pásmo NP - 2. stupeň ochrany
- Forma vlastníctva**
- Štátne vlastníctvo (Spoluvlastnícky podiel štátu 100 %)
 - Štát väčšinový podielový vlastník, sčasti neštátne (Podiel štátu pod 100 % a nad 50 %)
 - 50 %-ný podiel štátneho vlastníctva a 50 %-ný podiel neštátneho vlastníctva (Podiel štátu 50 %)
 - Väčšinový podiel neštátneho vlastníctva, štát menšinový spolupodielový vlastník (Podiel štátu pod 50 % a nad 0%)
 - Neštátne vlastníctvo (Podiel štátu 0 %)



Mierka



Podklad SVM50 © Úrad geodézie, kartografie a katastra SR, 2000, č. 040/010205-AG;
 Ortofotomozaika © GKÚ Bratislava;
 Lesnícka mapa © Národné lesnícke centrum Zvolen a Vojenské lesy a majetky SR, š.p. Pliešovce;
 Tematické spracovanie © Správa Národného parku Poloniny so sídlom v Stakčíne, 2026

Zóna NP Poloniny	Výmera pozemkov v ha podľa výšky spoluvlastníckeho podielu štátu					Celkový súčet
	100% Pod 100 % a nad 50 %	50% Pod 50 % a nad 0 %	50% Pod 50 % a nad 0 %	0%	0%	
A	5705,3078	3,2314	4,0469	26,5826	554,2612	6293,4299
B1	1305,8049	0,1358	0,0000	0,0000	0,0000	1305,9407
B2	75,9306	0,1915	0,4675	8,2741	328,1693	413,0330
C	11455,8126	43,3431	128,6026	2815,2785	7979,3818	22422,4186
D	1003,1772	17,9380	9,4823	131,3298	1213,1236	2375,0509
Ochranné pásmo	1100,6862	33,8072	32,0898	775,9902	6795,5807	8738,1541
Spolu:	20646,7193	98,6470	174,6891	3757,4552	16870,5166	41548,0272